

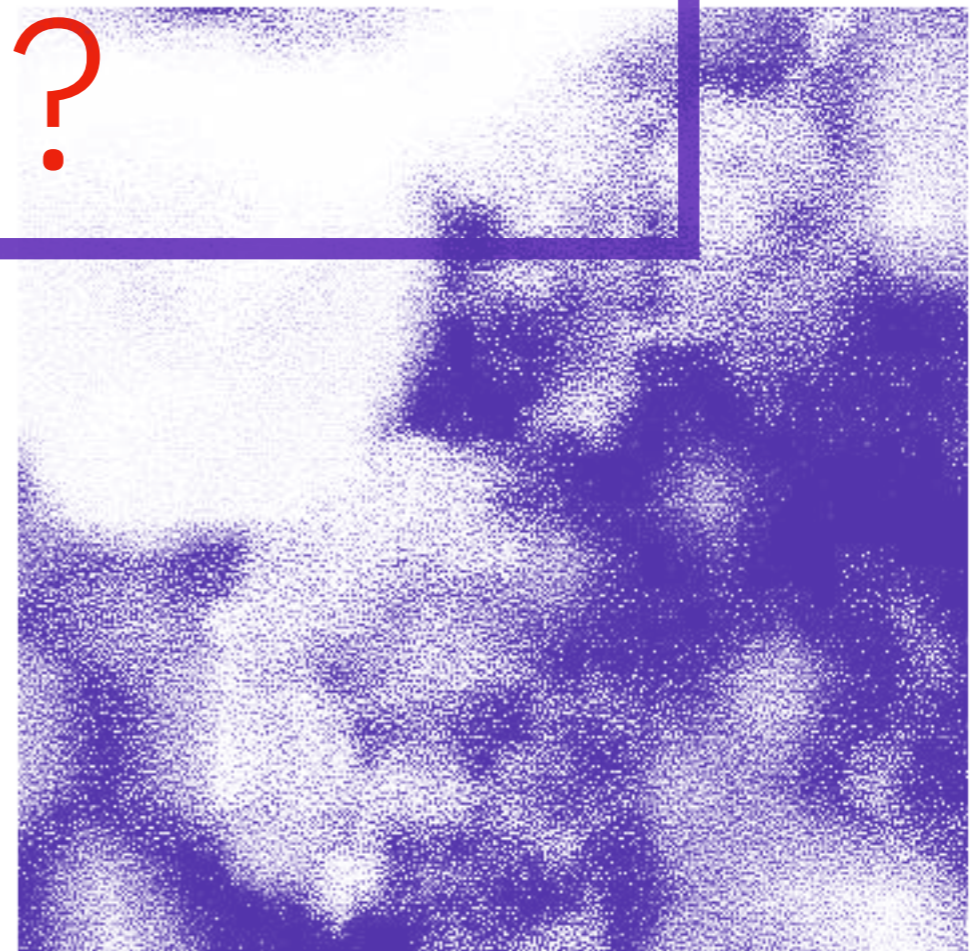
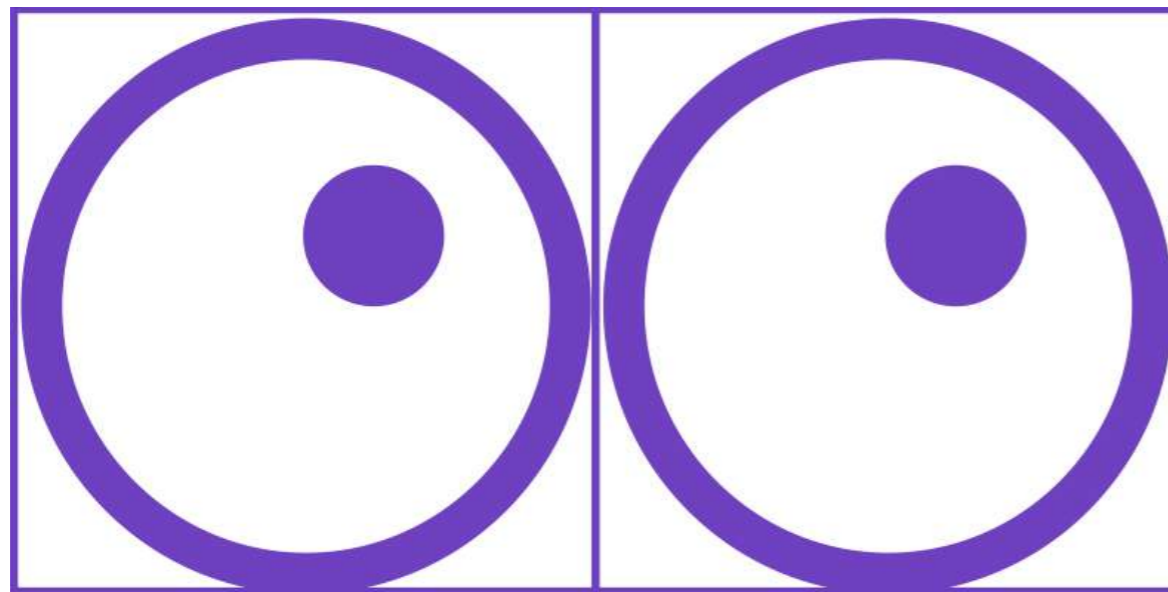
La Martinière Diderot

Bienvenue

DN MADe espace

Parcours conception
spatiale et lumière

Qu'est-ce qu'un
DN MADE ?



poursuite d'études
à bac +3



valant grade licence / diplôme niveau 6

ects

S6

PERFECTIONNEMENT
projet
mémoire &
initiation à la recherche

stage de 12 à 16
semaines
au sein d'une structure
professionnelle

S5

S4

APPROFONDISSEMENT
spécialisation
pratiques disciplinaires
& transversales

S3

stage de 2 semaines
découverte d'un contexte
professionnel

S2

DÉCOUVERTE
acquisition des fondamentaux
pratiques & théoriques

S1

DN
MADe 3

DN
MADe 2

DN
MADe 1

BACCALAURÉAT
général / technologique / professionnel

3 pôles d'enseignements :

1. enseignements génériques, humanités et cultures

> lettres, philosophie et culture des arts et du design

2. enseignements transversaux, méthodologie, technique et langue

> outils d'expression et d'exploration, technologie et matériaux, outils et langages numériques, langues vivantes, contextes économiques et juridiques

3. enseignements pratiques et professionnels

> atelier de création, parcours de professionnalisation et stage (2 semaines fin S2, 12 à 16 semaines, fin S4 -S5-S6)

Les DN MADe espace en France : une « mention » commune, mais des « parcours » différents

Lycée Claude-Nicolas Ledoux, Besançon : parcours cadre de vie _ Mineure : Scénographie et agencement

Lycée Raymond Loewy, La Souterraine : parcours design responsable : Territoire, Société et Patrimoine, Majeure : Espace, Mineure : Patrimoine

Lycée Charles de Gaulle, Chaumont : parcours univers et dispositifs de communication pour les marques et les institutions

Lycée Monnet Fourneyron Saint-Etienne : parcours design d'espaces, architecture intérieure et micro-architecture

Lycée Adolphe Chérioux, Vitry sur Seine : parcours architecture et pratiques collaboratives ou parcours conception des paysages urbains naturels

École Boule : parcours espace/innovation sociale, habitats et territoires d'innovation sociale

Lycée Descartes Cournon d'Auvergne : parcours espaces in situ

ensaama Olivier de Serres : parcours espace-architecture, services et mobilité urbaine

Lycée Marc Chagall, Reims : parcours design d'intérieur.s

Lycée Le Corbusier, Strasbourg : parcours espace-scénarii de l'architecture

Le DN MADE espace de La Martinière : une approche ouverte sur l'exploration de 4 domaines...



Scénographie de théâtre



Aménagement paysager



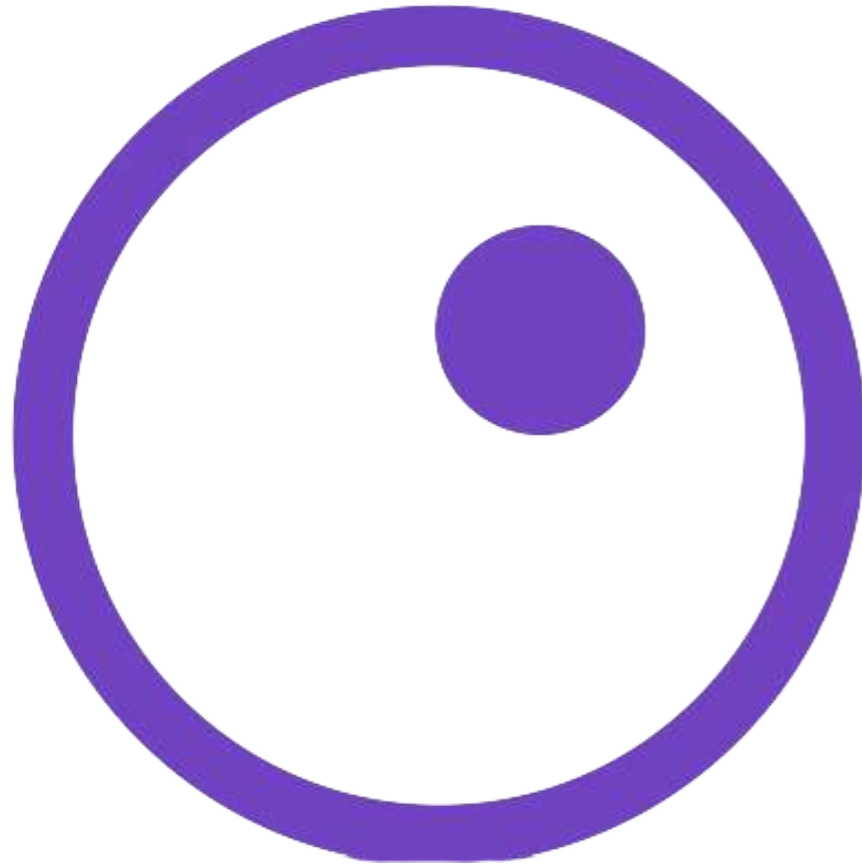
Architecture d'intérieur



Scénographie d'exposition

... où la question de la lumière est toujours traitée

Scénario pédagogique



DN 1 ESPACE

S1

+ À LA RENCONTRE D'UN ESPACE URBAIN REMARQUABLE
+ MICRO-ARCHITECTURE EN BOIS
+ SCÉNOGRAPHIE DE THÉÂTRE

→ découvrir les différents domaines du design d'espace
1 : observer, analyser, traduire et expérimenter

S2

+ SCÉNOGRAPHIE DE THÉÂTRE (SUITE)
+ EXPÉRIMENTATIONS PAYSAGÈRES
+ ATELIER LUMIÈRE

→ découvrir les différents domaines du design d'espace 2 : conduire une démarche créative, problématiser, tester et mettre en œuvre

DN 2 ESPACE

S3

+ ARCHITECTURE D'INTÉRIEUR EN ERP (ÉTABLISSEMENT RECEVANT DU PUBLIC)
+ ATELIER LUMIÈRE
+ SCÉNOGRAPHIE D'EXPOSITION

→ renforcer l'analyse et connaître les méthodes de co-conception
→ prendre davantage en considération usages et usagers

S4

+ SCÉNOGRAPHIE D'EXPOSITION (SUITE)
+ AMÉNAGEMENT URBAIN ET PAYSAGER
+ WORKSHOP INTER-MENTIONS

→ se confronter à une plus grande complexité du projet et à un déploiement du travail à plus grande échelle

DN 3 ESPACE

S5

+ MÉMOIRE PERSONNEL
+ DOMAINE ET SUJET CHOISIS PAR L'ÉTUDIANT

→ conjuguer analyses de terrain et études théoriques pour préparer le terreau créatif du projet
→ rédiger un mémoire, le soutenir et prendre position

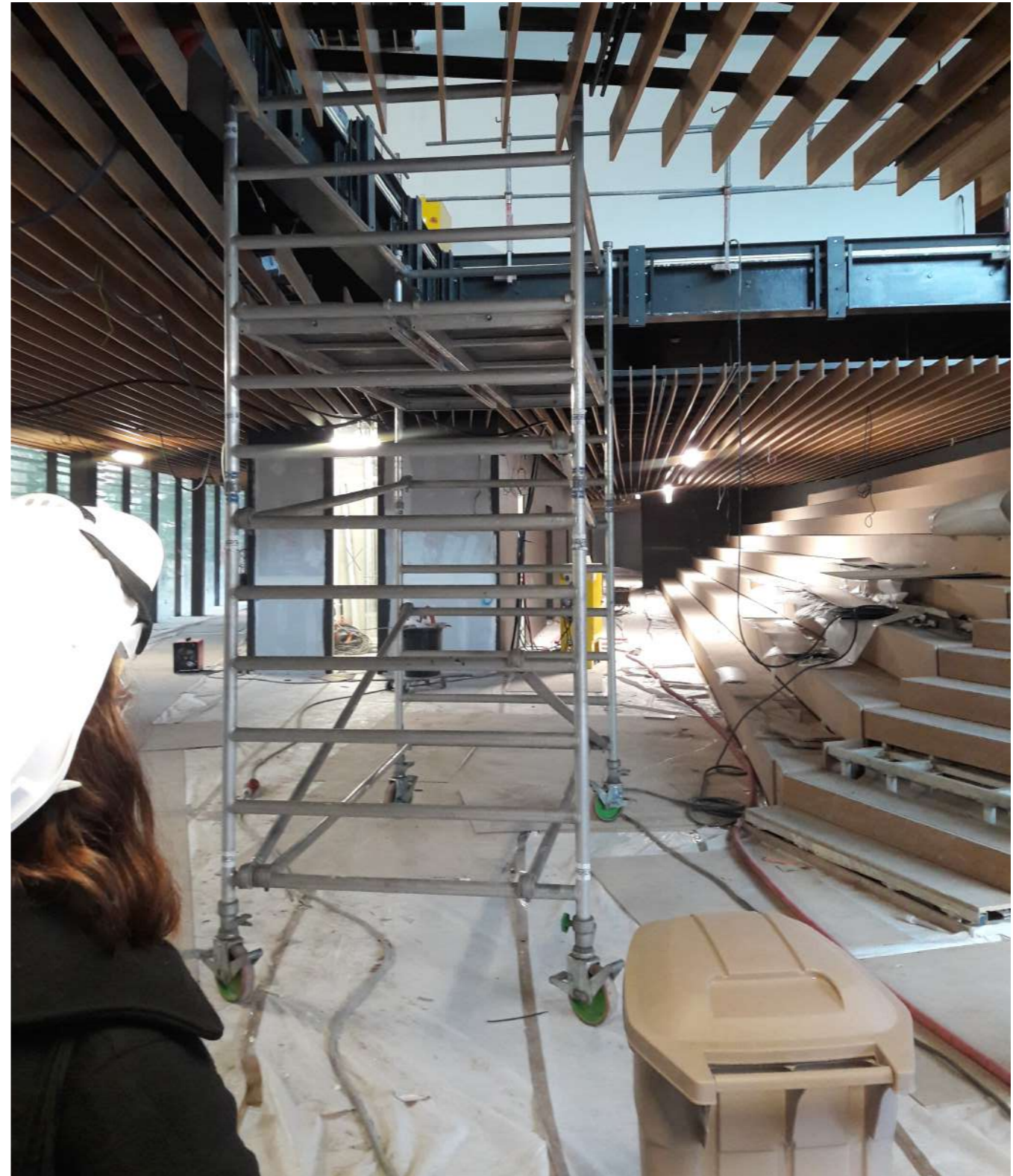
S6

+ PROJET PERSONNEL EN CONTINUITÉ DU MÉMOIRE

→ gérer la complexité d'un projet dans ses dimensions d'usages, symboliques, techniques, économiques et esthétiques

Notre pédagogie : des projets avec des contextes réels et des visites de sites et de chantiers

Ci-dessous : visite du musée Albert Kahn pour un projet d'expographie en DME2



Des partenariats multiples ancrés dans le territoire lyonnais



Association des Concepteurs
lumière et Éclairagistes



G R O U P E
SERL

Société d'Équipement et
d'aménagement du Rhône et de Lyon



**THÉÂTRE
NOUVELLE
GÉNÉRATION**
CENTRE DRAMATIQUE
NATIONAL - LYON



**CAMPUS
DES MÉTIERS
ET DES
QUALIFICATIONS**

**Lumière intelligente
et solutions d'éclairage durables
Auvergne-Rhône-Alpes**

Ci-dessous : projet DME2 2021 en partenariat avec la SERL. Proposition de nouveaux cheminements piétons à la Sauvegarde, Lyon 9 - exposition in situ



Etude pédagogique Entre promenades & traversées

Cheminement A

Valoriser un lieu riche en potentialité

Comment affirmer la différence entre promenades et traversées en fonction des usagers?

En face du parc du Vallon, de l'autre côté de l'avenue Rosa Parks, deux cheminements se présentent à l'utilisateur dès l'entrée du quartier Sauvegarde : un constitué de dalles en béton propice à une traversée rapide et l'autre plus sinueux et végétalisé autour d'un platelage bois propice à la promenade. Ces deux cheminements côte à côte sont ponctués de zones d'attentes et de repos accompagnés de différents usages.

Ainsi, en face de l'entrée de l'école, des zones d'assises ont été intégrées afin de permettre aux parents d'attendre leurs enfants sur les bancs en face de l'entrée. Suivant les horaires, ces espaces de repos pourront servir à d'autres usagers comme les adolescents.

Le mobilier urbain est en béton pour être en harmonie avec les dalles béton de la promenade.

Pour créer une continuité avec le parc du Vallon on gardera l'identité formelle ainsi que sa végétation. Différentes strates végétales jalonnent le chemin : une strate arborescente arbustive et une strate herbacée aux abords du parcours.



Une traversée



Une promenade



Espace d'attente en face de l'école des Géranius...



Accentuer l'effet de profondeur par la lumière...

Des interventions de professionnels

Ci-dessous : ballade nocturne pour découvrir l'éclairage urbain de Lyon
avec le concepteur lumière Victor Vieillard



Des voyages d'études

Ci-dessous : voyage 2022 sur le thème de la relation entre patrimoine et intervention contemporaine (Domaine de Chaumont sur Loire / Chambord / les Turbulences)



Des ateliers inter-mentions ou inter-écoles

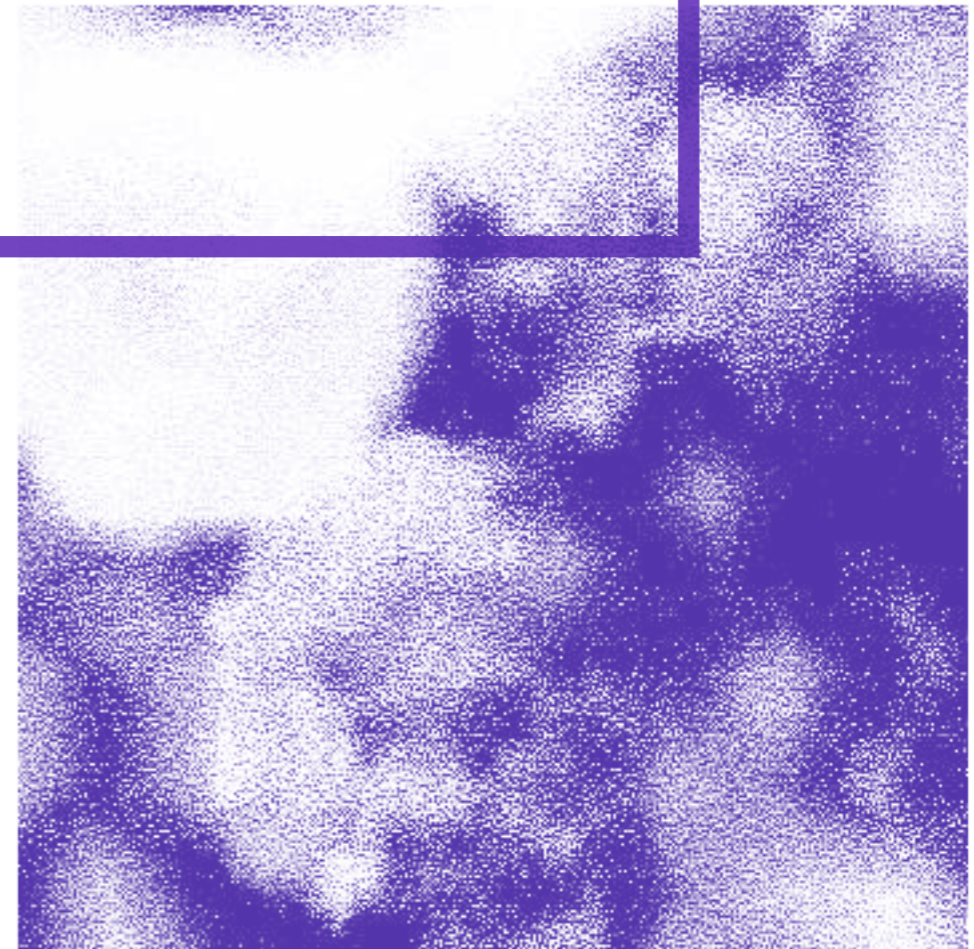
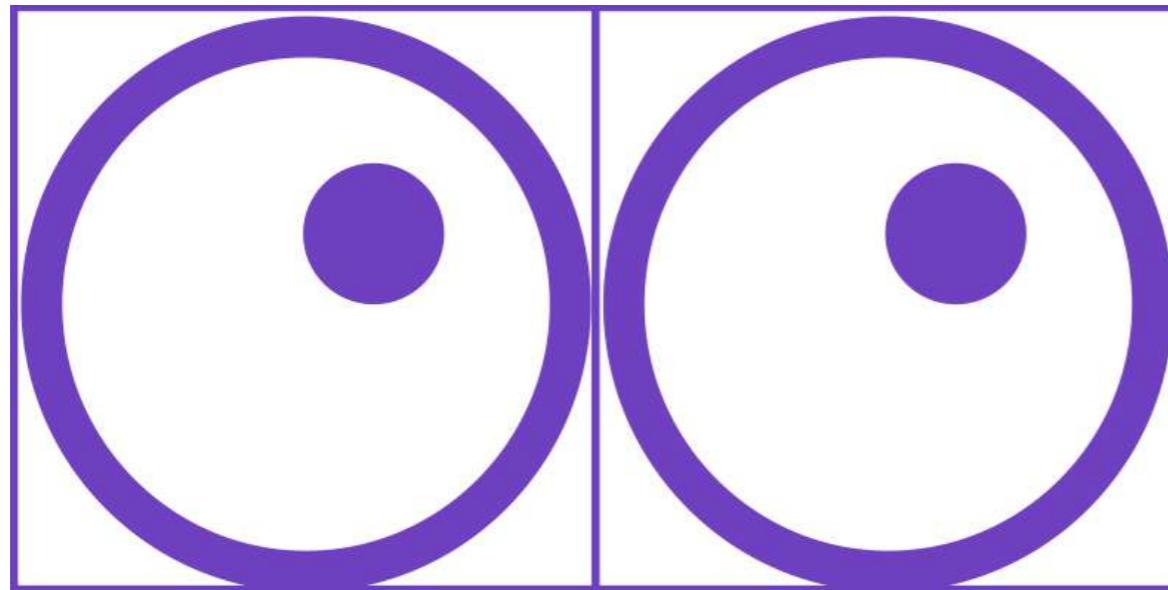
Ci-dessous : projet Fête des Lumières 2021 avec le DN MADe évènement, le DN Made spectacle-régie lumière du lycée Branly et le département son de l'ENSATT

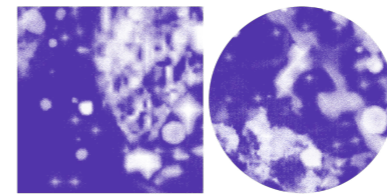
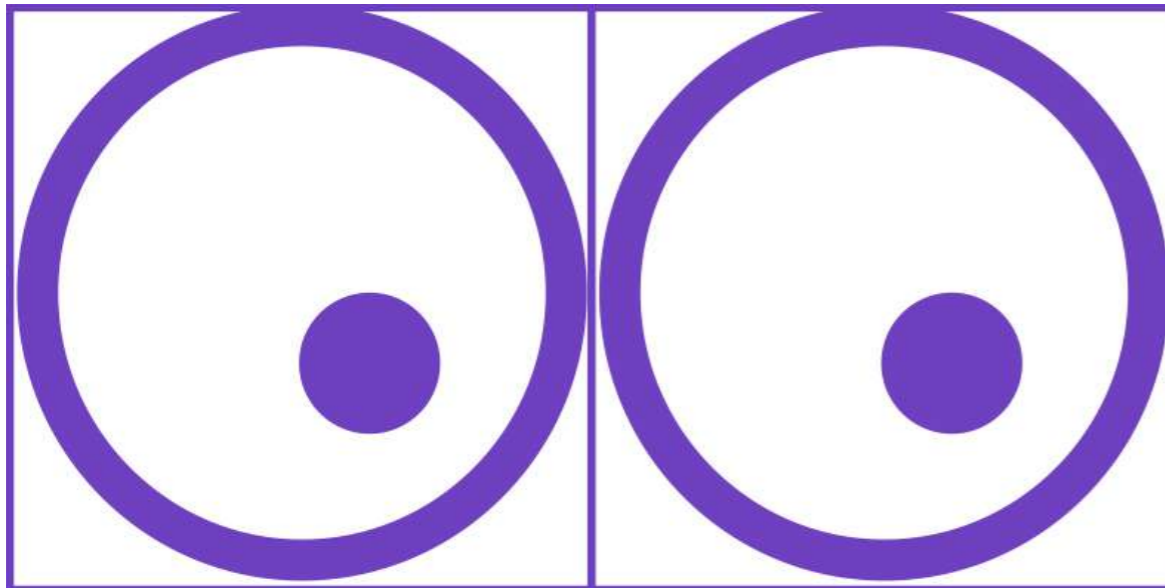


Ci-dessous : « 12 hommes en colère », projet DME2 2021 en partenariat avec le lycée professionnel Lamarque et la section théâtre études de l'INSA, avec la scénographe Fanny Gamet, la metteur en scène Laurie Besson et la conceptrice lumière Agnès Envain



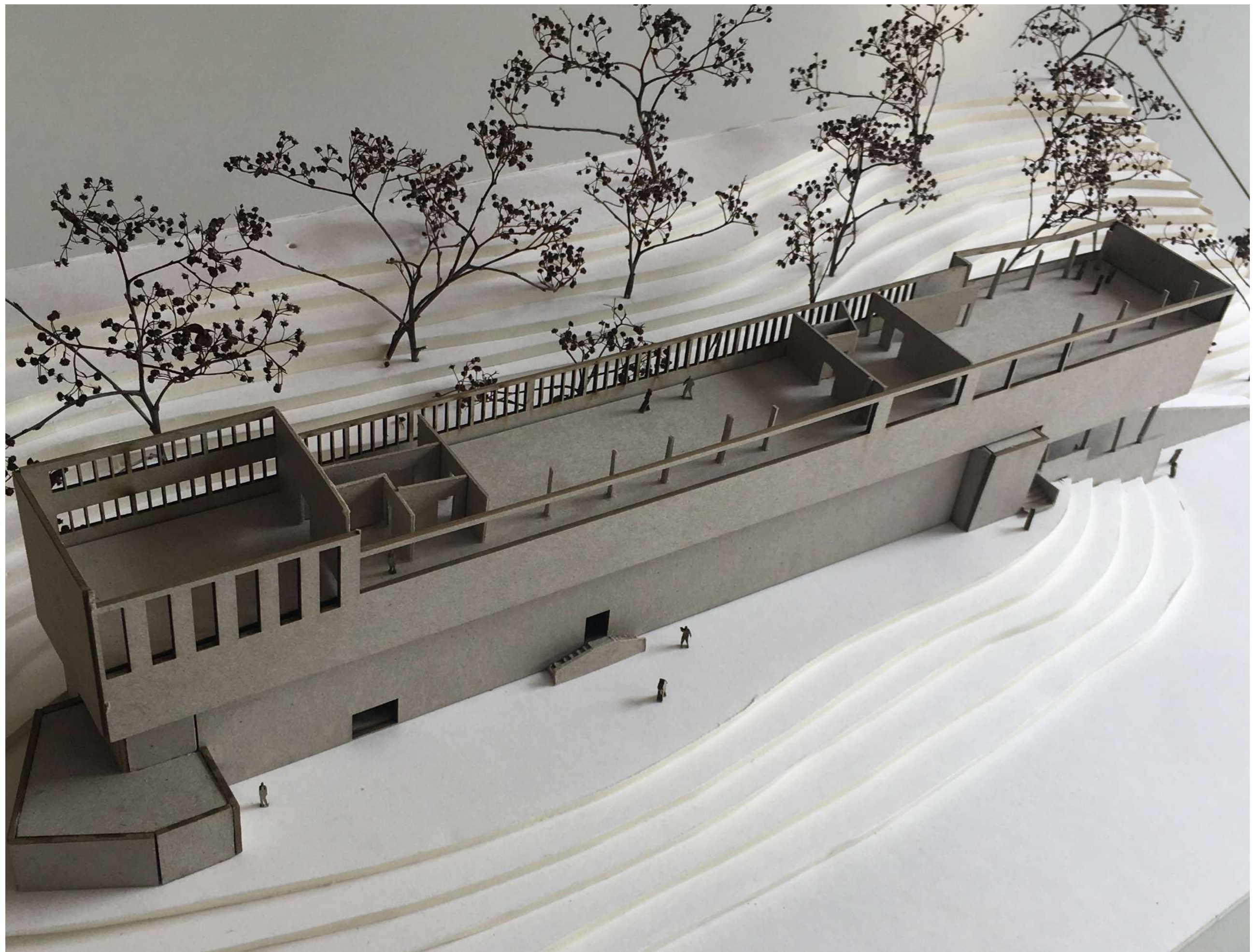
Exemples de projets





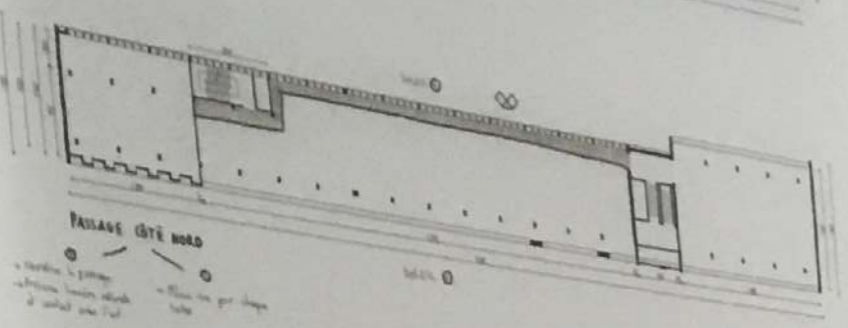
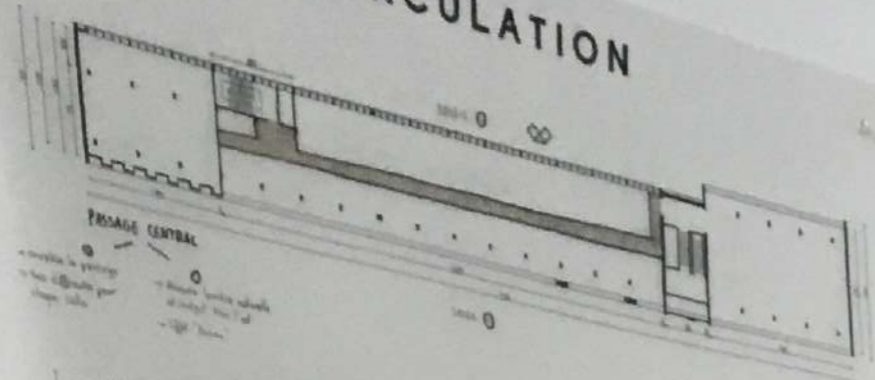
Architecture d'intérieur

Centre de méditation à Grenoble,
projet de Loana Vibert DME3

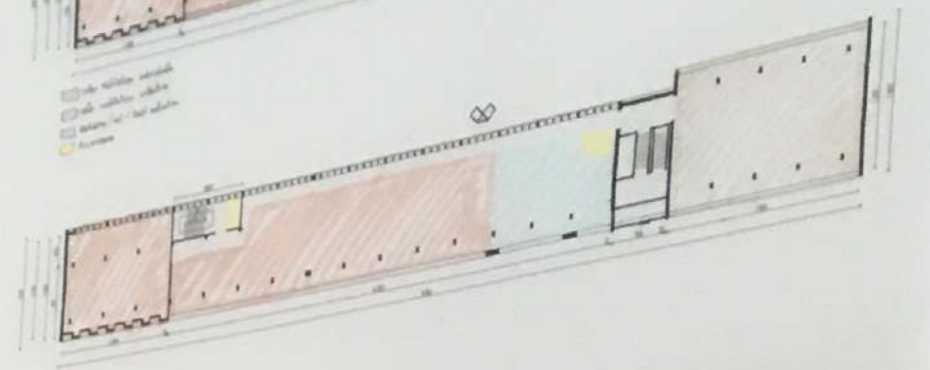
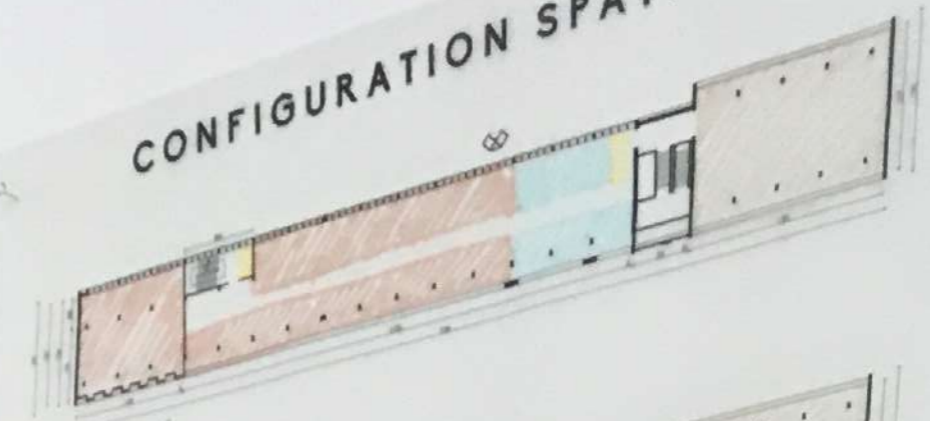




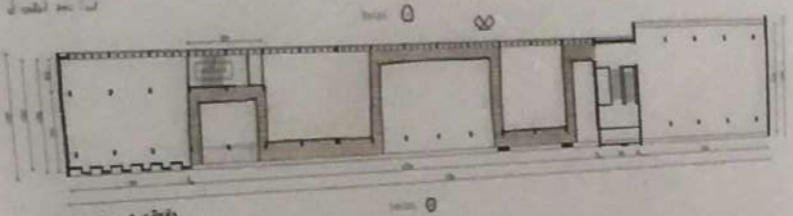
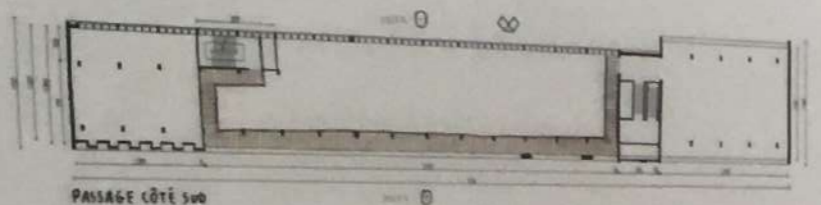
CIRCULATION



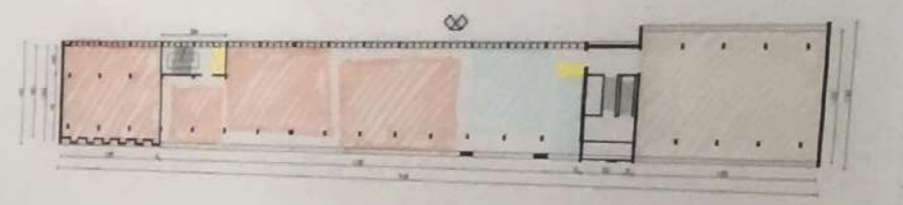
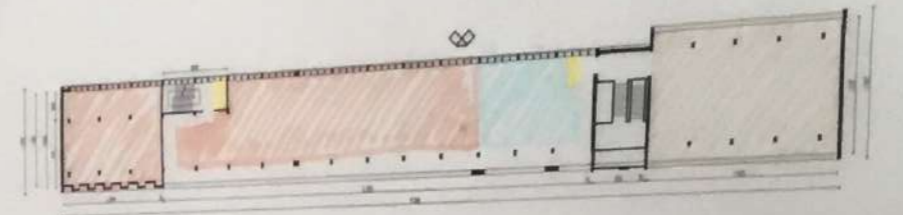
CONFIGURATION SPATIALE



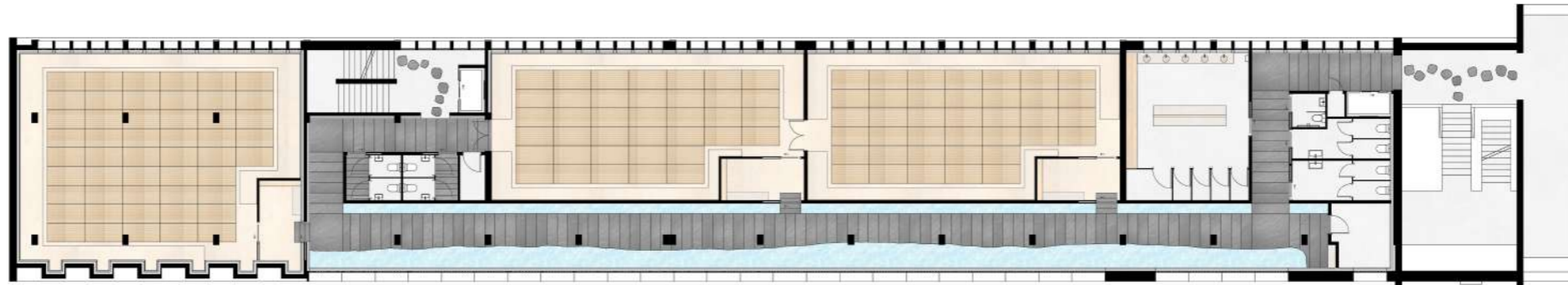
CIRCULATION



CONFIGURATION SPATIALE



VUE : FEUILLAGES

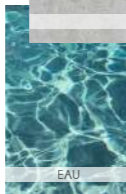
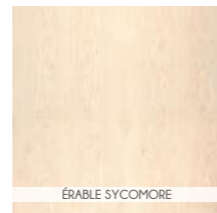
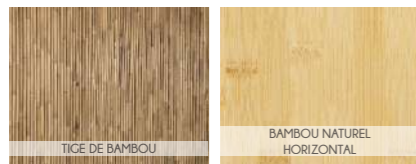


PLAN MATÉRIAUX ► ÉCHELLE 1/100°

-  Passage (ardoise)
-  Plancher (érable sycomore)
-  Tatamis (paille)
-  Miroir d'eau
-  Sol béton ciré



VUE : VILLE ET MONTAGNES



« L'architecture de l'apaisement »
- Lavange de l'arbre de Jun'ichirō Tanizaki

MATÉRIAUX TRANSFORMÉS
(MODIFIÉS PAR L'HOMME)

ARDOISE POLIE/LISSE

BÉTON TRANSLUCIDE

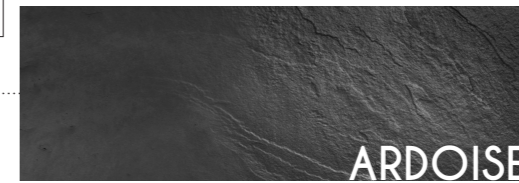
PLANCHE DE BAMBOU
NATUREL HORIZONTAL

MATÉRIAUX AUTHENTIQUES
(LE MOINS MODIFIÉS PAR L'HOMME)

ARDOISE RUGUEUSE
AVEC DU RELIEF

BÉTON

TIGE DE BAMBOU
NATUREL HORIZONTAL

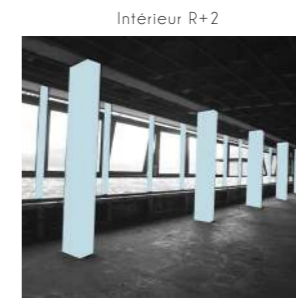




joint creux
Éclairage indirect en haut des piliers : valorisation du béton et de la hauteur sous-plafond



Éclairage indirect : sentiment de lévitation des tatamis



Intérieur R+2



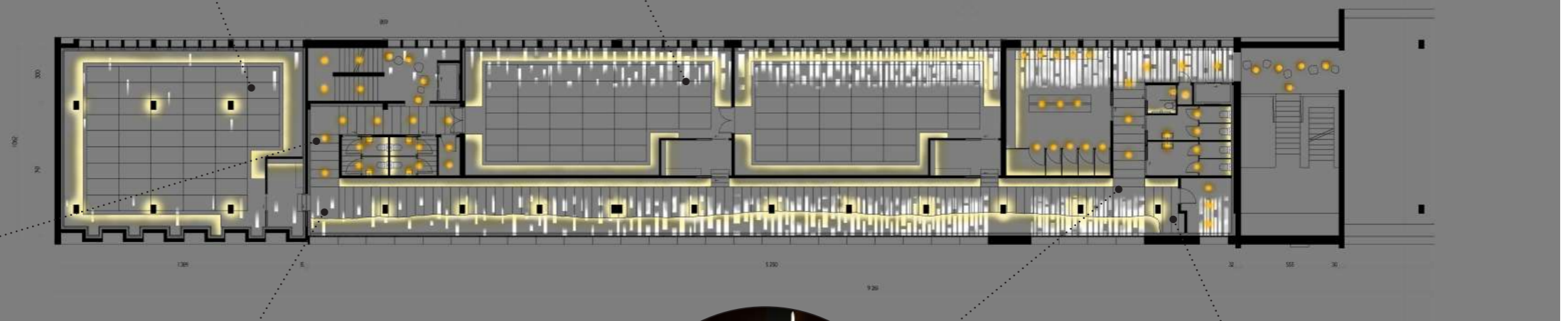
Façade cage d'escalier principal

Trame verticale prédominante dans l'existant

PLAN ÉCLAIRAGE (PLAN DE FEU)
▶ ÉCHELLE 1/100°

LÉGENDE

- LED (rétro-éclairage)
- Spot encastré
- Lumière naturelle



Spot encastré : Modular smart cake

TRAVERSÉE CONTEMPLATIVE



Éclairage indirect en haut des piliers : valorisation du béton, de l'ardoise et de l'eau + donne du tempo aux pas du visiteur



LED waterproof

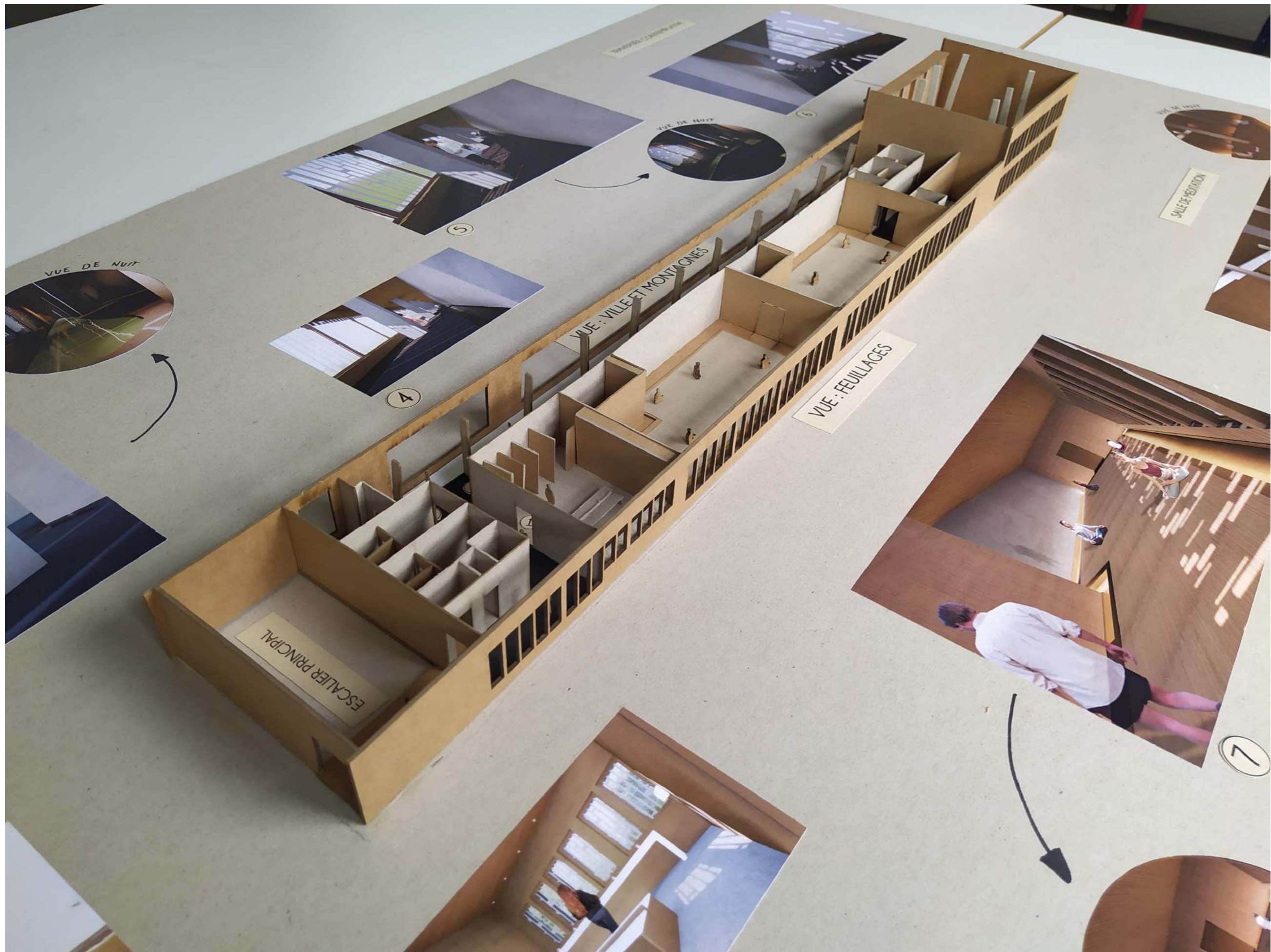


joint creux



Éclairage indirect miroir d'eau : valorisation de l'eau et des matériaux alentours par les reflets de l'eau qui se projettent dessus





VUE DE NUIT

VUE DE NUIT

VUE DE NUIT

4

5

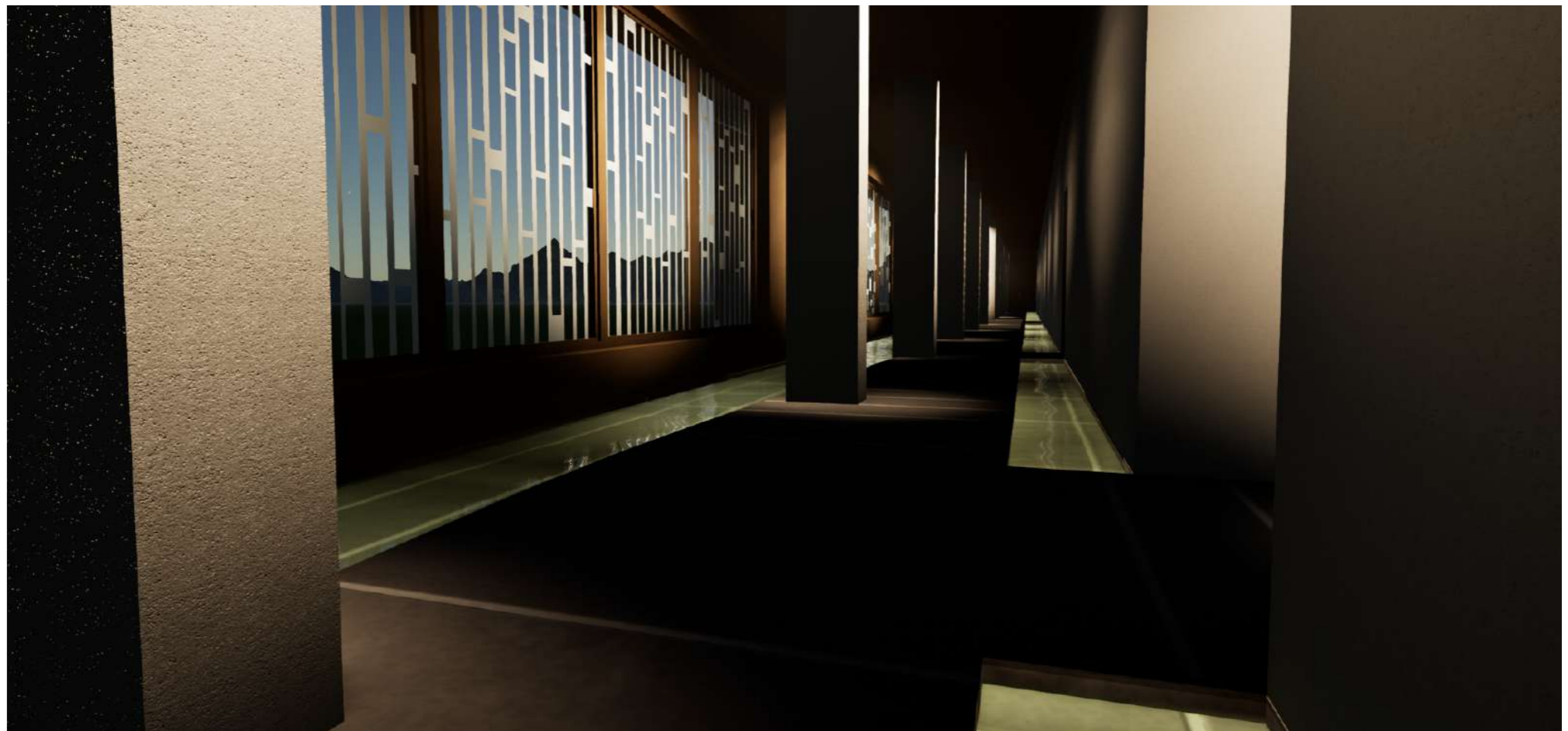
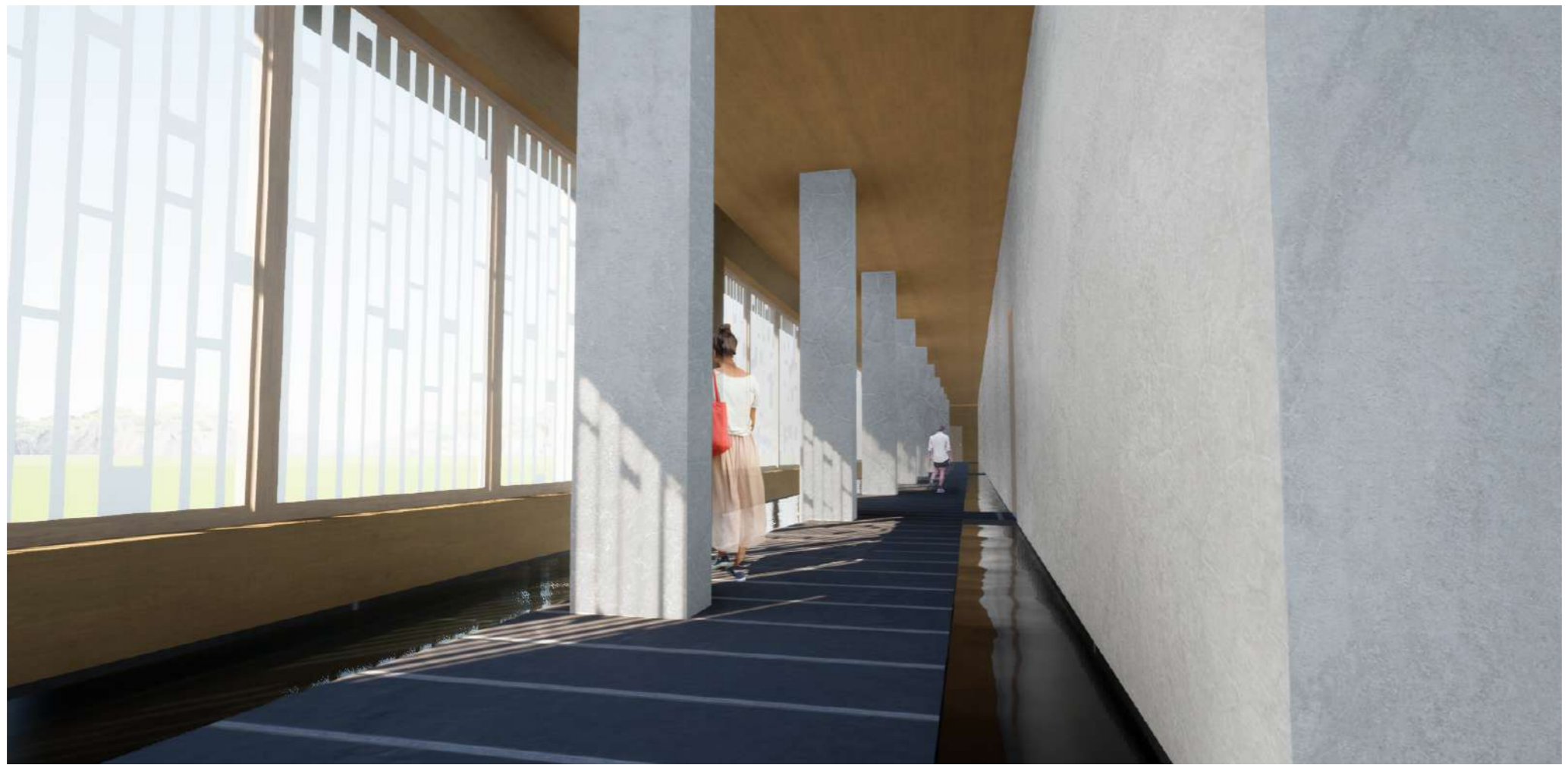
VUE : FEUILLAGES

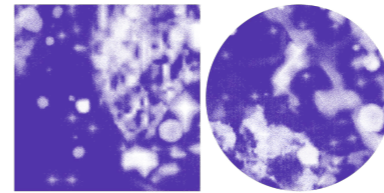
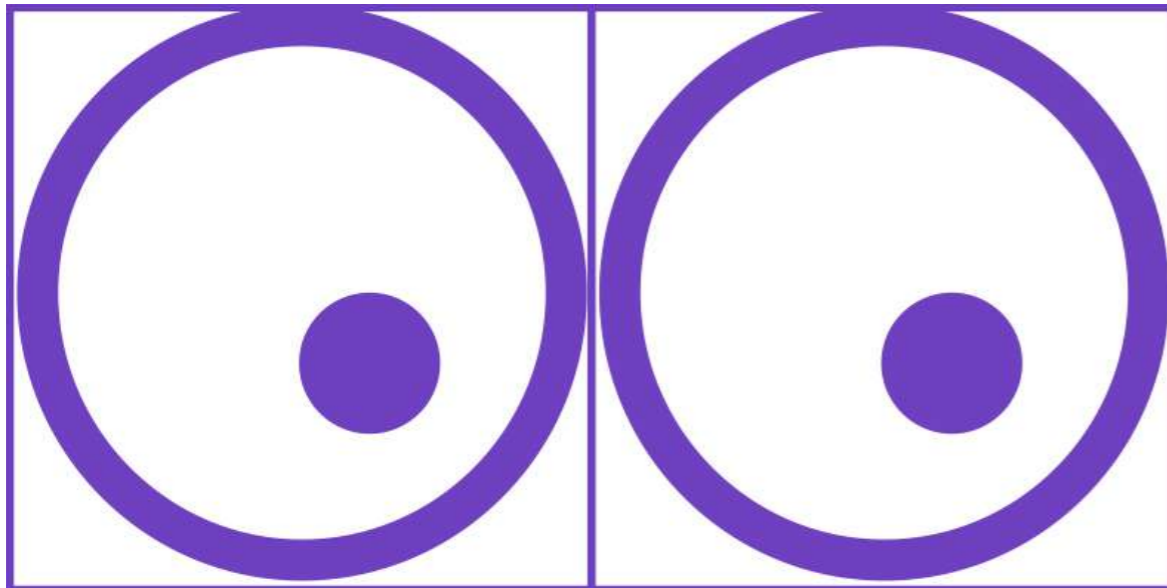
VUE : VILLE ET MONTAGNES

SALLE DE MEDITATION

ESCALIER PRINCIPAL

7





Scénographie d'exposition

Expographie « The Hacienda »,
projet de Manon Soury DME3

FAC 51 : THE HAÇIENDA

PARCOURS PLAN FEUX

COUPE AA' & BB'
FAC 51: THE HAÇIENDA
 LES ATELIERS DES CAPUCINS

JUIN 2021
 LA MARTINIÈRE DIDEROT

MANON SOURY
 DNE3 ESPACE

1/100 EME



1978-1980 :
 FACTORY RECORDS
 ET JOY DIVISION

1983-1985 :
 LES PREMIERS
 CONCERTS

1986-1991: MADCHESTER
 DJ, GLOIRE ET ACID HOUSE

AA'



1992-1996: GUNCHESTER
 DROGUES, VIOLENCES ET PERTE
 D'ARGENT

CONCLUSION 1997:
 FERMETURE
 15-YEAR PARTY PEOPLE

1986:
 BOULEVERSEMENT

1982 : THE HAÇIENDA
 MUST BE BUILT

1978-1980 :
 FACTORY RECORDS
 ET JOY DIVISION

BB'

FAC 51 : THE HAÇIENDA

SECTION 2: 1986-1991

MADCHESTER: DJ, GLOIRE ET ACID HOUSE

BLINDERS HALOGÈNE
SÉANCE LUMINEUSE D'UNE MINUTE



BOULE À FACETTE QUI
TOURNE POUR FAIRE DÉFILER
LA LUMIÈRE SUR LES MURS

STICKERS TEXTE 1986
L'ARRIVÉE DES SOIRÉES DJ
ET L'EUPHORIE DE L'ACID



EXPÔTS DE 1988 À 1991

EXPÔTS DE 1986 À 1988

COUPE JJ' SECTION 2
FAC 51: THE HAÇIENDA
LES ATELIERS DES CAPUCINS

JUIN 2021
LA MARTINIÈRE DIDEROT

MANON SOURY
DNE3 ESPACE

1/50 EME

(10) Section 1.3, années 1983 à 1984



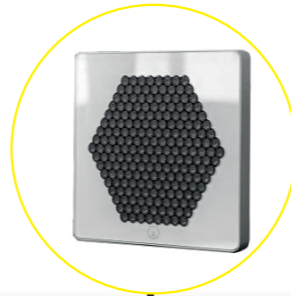
(20) Comptoir bar de Gunchester



FAC 51 : THE HAÇIENDA

SECTION 1.1: INTRO 1978-1981
 FACTORY RECORD & JOY DIVISION
 LE VESTIAIRE

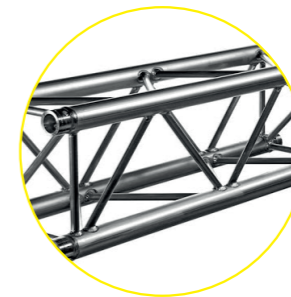
DOUCHE SONORE



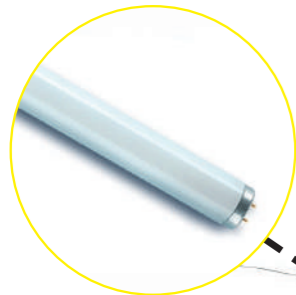
PROJECTEUR PAR 56
 LENTILLE À FRESNEL



PONT SCÛNIQUE
 (exposition précédente)



Expôt photographique
 agrandie et imprimée sur
 du dibbon



TUBE FLUORESCENT
 COULEUR BLEUE
 12 000K

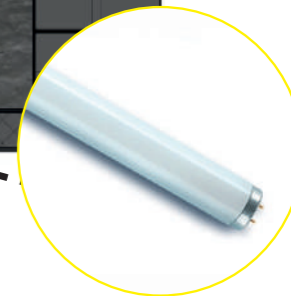


ENTRÉE

New Dawn Fades, Joy
 Division, Unknown
 Pleasure, 1979

Love Will Tears
 Us Apart, Joy
 Division, 1980

New Dawn Fades, Joy
 Division, Unknown
 Pleasure, 1979



TUBE FLUORESCENT
 COULEUR BLEUE
 8 000K

COUPE CC' SECTION 1.1 FAC 51: THE HAÇIENDA LES ATELIERS DES CAPUCINS	JUIN 2021 LA MARTINIÈRE DIDEROT	MANON SOURY DNE3 ESPACE	1/50 EME
---	------------------------------------	----------------------------	-----------------

FAC 51 : THE HAÇIENDA

SECTION 1.1: INTRO 1978-1981
FACTORY RECORD & JOY DIVISION
LE VESTIAIRE

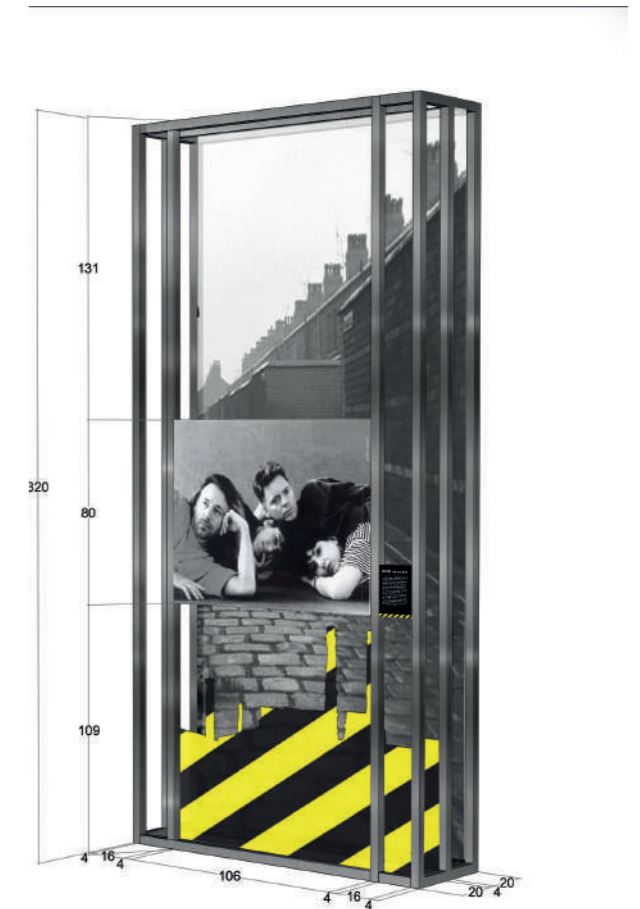
JOY DIVISION STRUCTURE



FACTORY RECORDS STRUCTURE



NEW ORDER STRUCTURE



STRUCTURE SECTION 1.1
FAC 51: THE HAÇIENDA
LES ATELIERS DES CAPUCINS

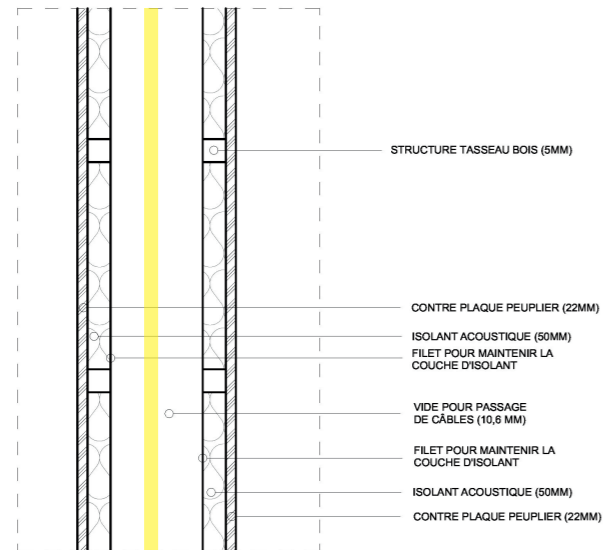
JUIN 2021
LA MARTINIÈRE DIDEROT

MANON SOURY
DNE3 ESPACE

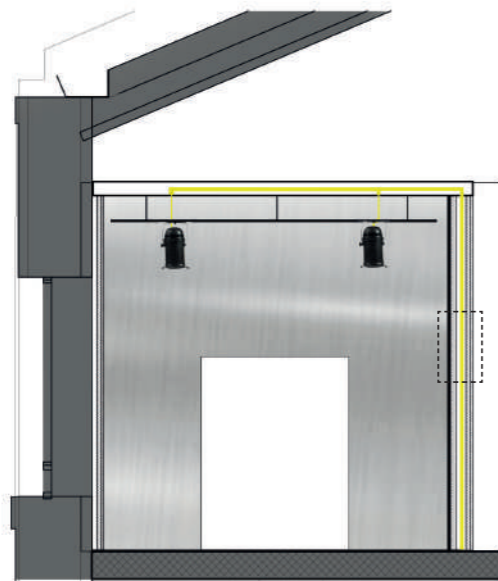
1/20 EME

FAC 51 : THE HAÇIENDA

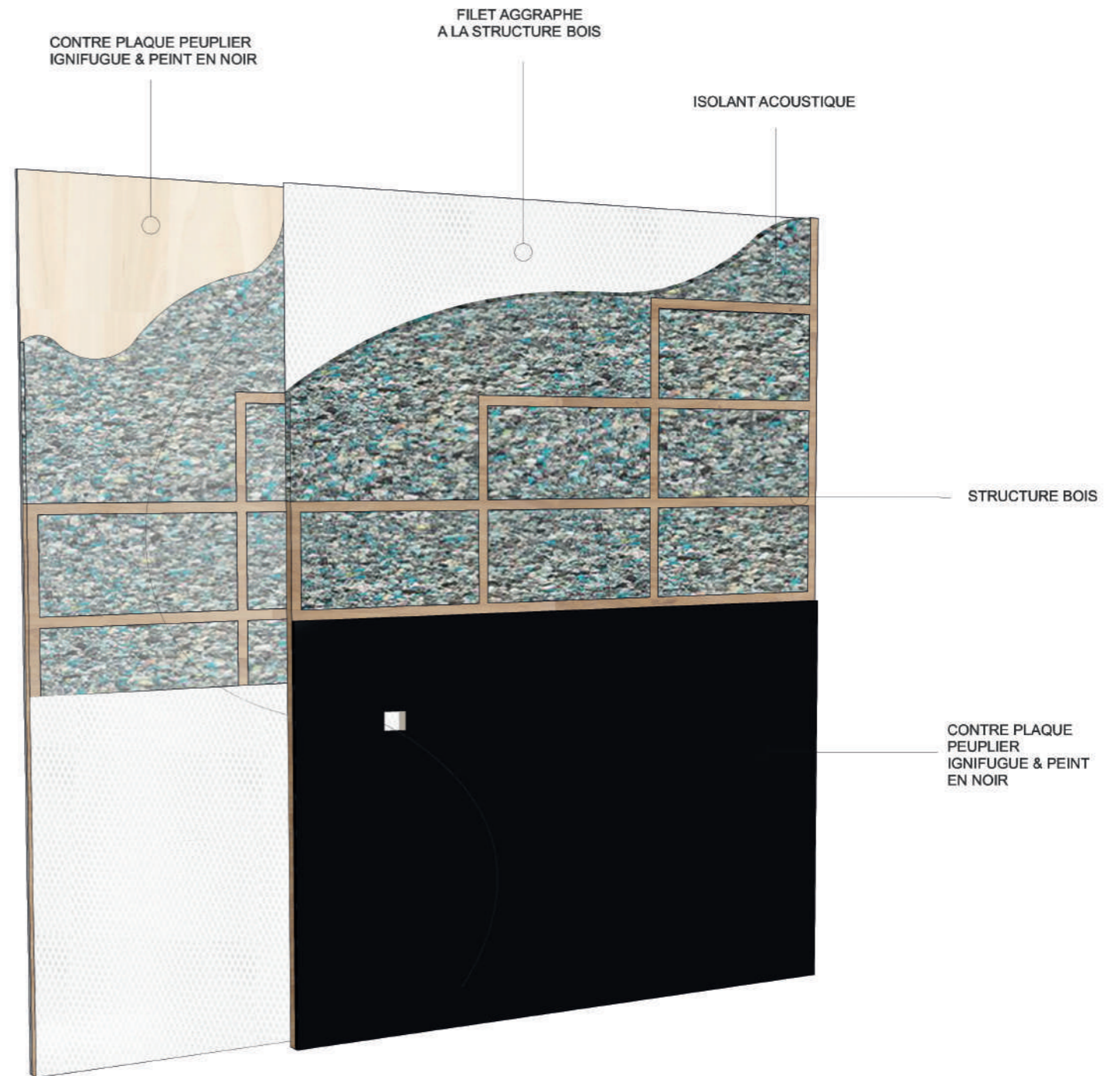
DÉTAILS CLOISONS



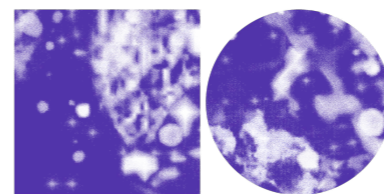
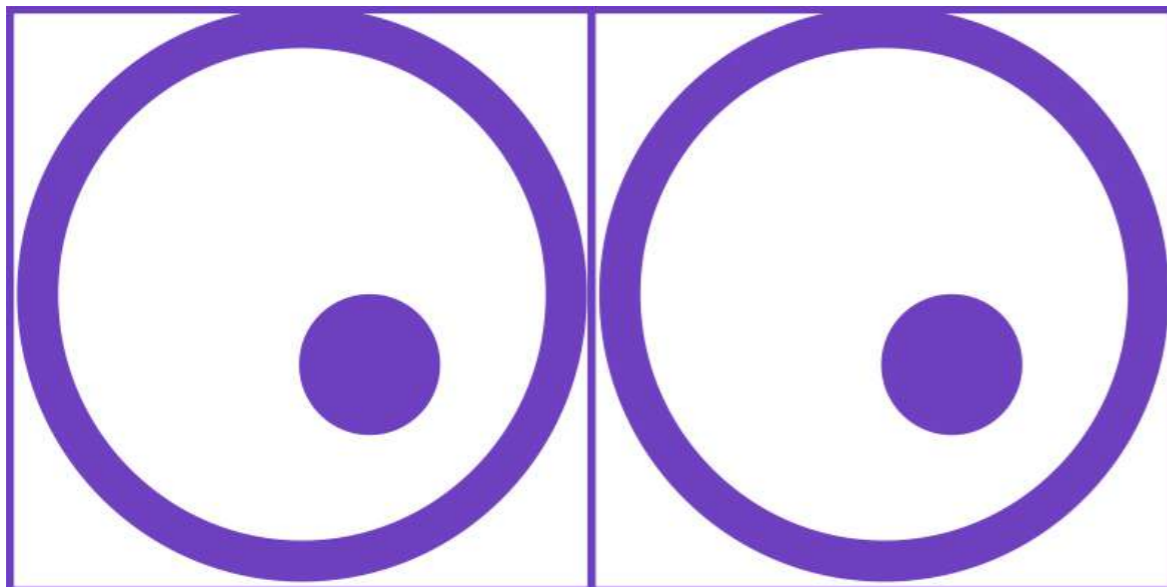
DÉTAILS COMPOSITION CLOISON <i>FAC 51: THE HAÇIENDA</i> LES ATELIERS DES CAPUCINS	JUIN 2021 LA MARTINIÈRE DIDEROT	MANON SOURY DNE3 ESPACE	1/10 EME
---	------------------------------------	----------------------------	----------



PASSAGE CÂBLE SALLE MIROIR <i>FAC 51: THE HAÇIENDA</i> LES ATELIERS DES CAPUCINS	COUPE ZZ' JUIN 2021 LA MARTINIÈRE DIDEROT	MANON SOURY DNE3 ESPACE	1/100 EME
--	---	----------------------------	-----------



COMPOSITION CLOISON <i>FAC 51: THE HAÇIENDA</i> LES ATELIERS DES CAPUCINS	JUIN 2021 LA MARTINIÈRE DIDEROT	MANON SOURY DNE3 ESPACE	1/10 EME
---	------------------------------------	----------------------------	----------



Scénographie de théâtre ou danse

« Now », chorégraphie de
Carolyn Carlson, d'après la
poétique de l'espace de Gaston
Bachelard, projet de Jeanne
Berger, DME3

TIME LINE



1 REFUGE -
LA MAISON
SCÈNE SÉLECTIONNÉE

2 LA PORTE
SCÈNE SÉLECTIONNÉE

3 AVENIR
SCÈNE SÉLECTIONNÉE

4 SOUVENIRS
SCÈNE SÉLECTIONNÉE

5 ECOULEMENT DU TEMPS
SCÈNE SÉLECTIONNÉE

6 LA MAISON HEUREUSE RÉVÉE
SCÈNE SÉLECTIONNÉE

7 LA VIE QUOTIDIENNE
SCÈNE SÉLECTIONNÉE

8 TENSION -
SCÈNE SÉLECTIONNÉE

22 DEDANS - DEHORS
SCÈNE SÉLECTIONNÉE

23 SE REMEMORER
SCÈNE SÉLECTIONNÉE

24 ICI ET MAINTENANT
SCÈNE SÉLECTIONNÉE

NOW

1 LA PORTE

5 ECOULEMENT DU TEMPS

6 LA MAISON HEUREUSE RÉVÉE

7 LA VIE QUOTIDIENNE

8 TENSION -

22 DEDANS - DEHORS

23 SE REMEMORER

24 ICI ET MAINTENANT

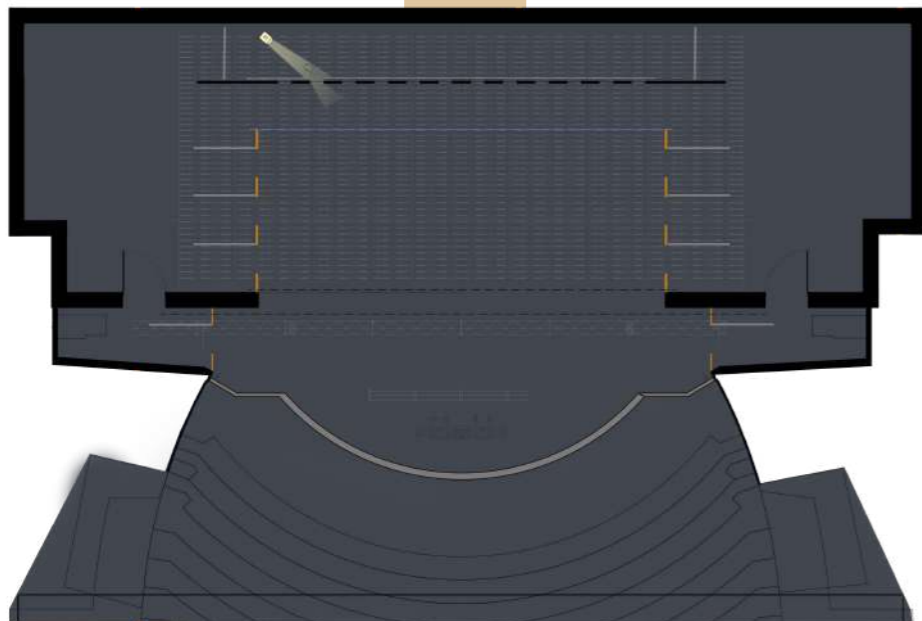
DÉTAILS TECHNIQUES

1 REFUGE - *Lumière à la fenetre*



- ▶ LA MAISON VIVANTE
- ▶ POINT DE REPÈRE

LE REFUGE DE
LA BOITE NOIRE

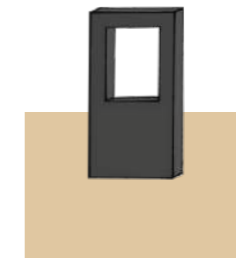
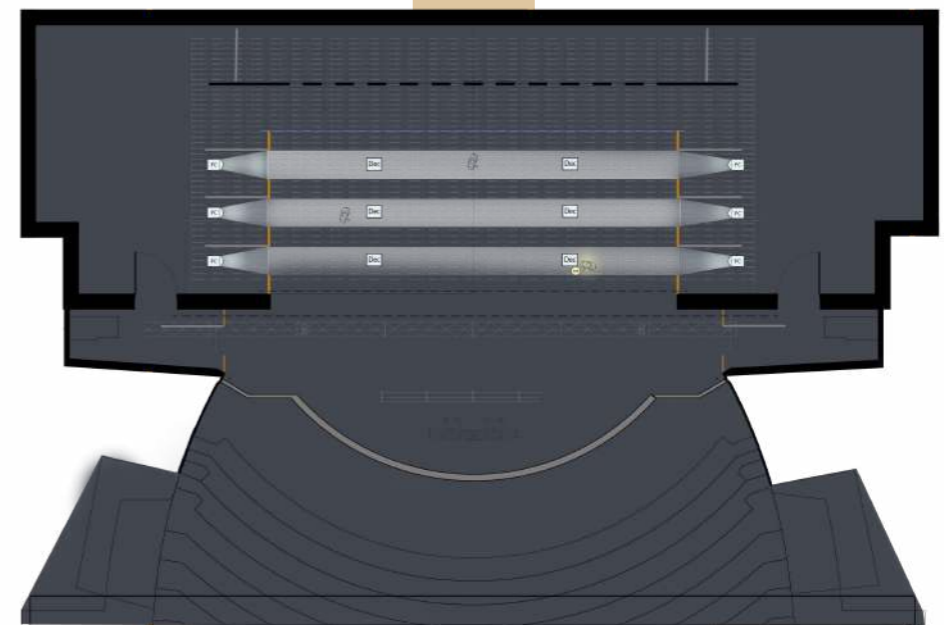


2 LA PORTE



- ▶ LE COMMENCEMENT
- ▶ DES CHEMINS UNIQUES

LE CHEMIN DES RUES

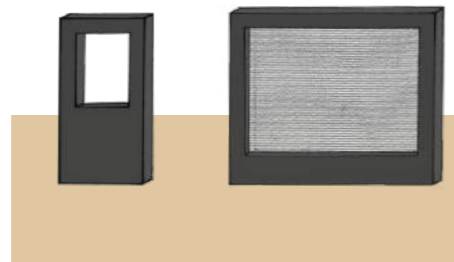
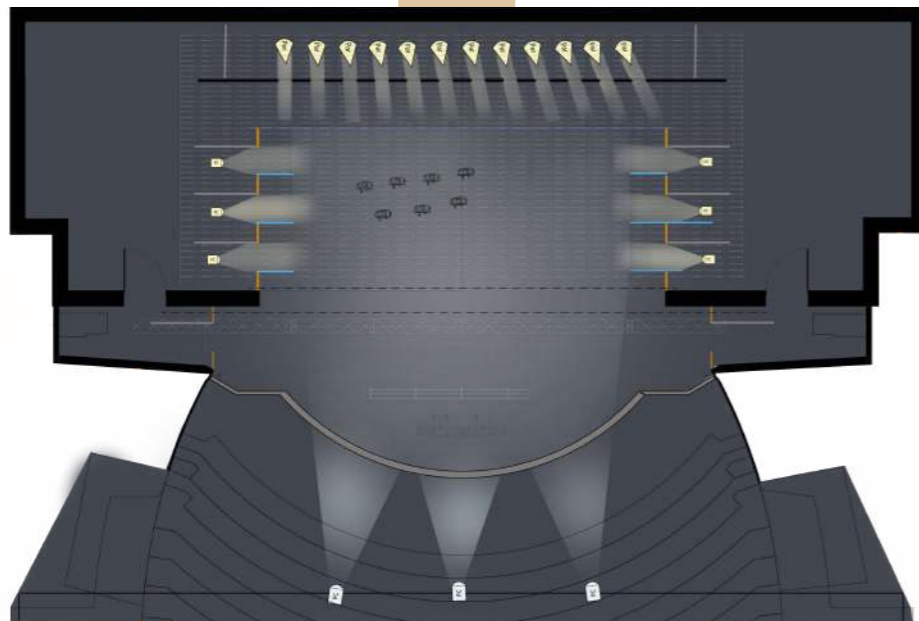


5 ECOULEMENT DU TEMPS



- ▶ VIE QUOTIDIENNE
- ▶ LA FATALITÉ DU TEMPS QUI PASSE

LA PORTE, VERS
LES COULISSES

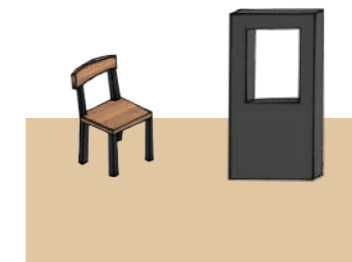
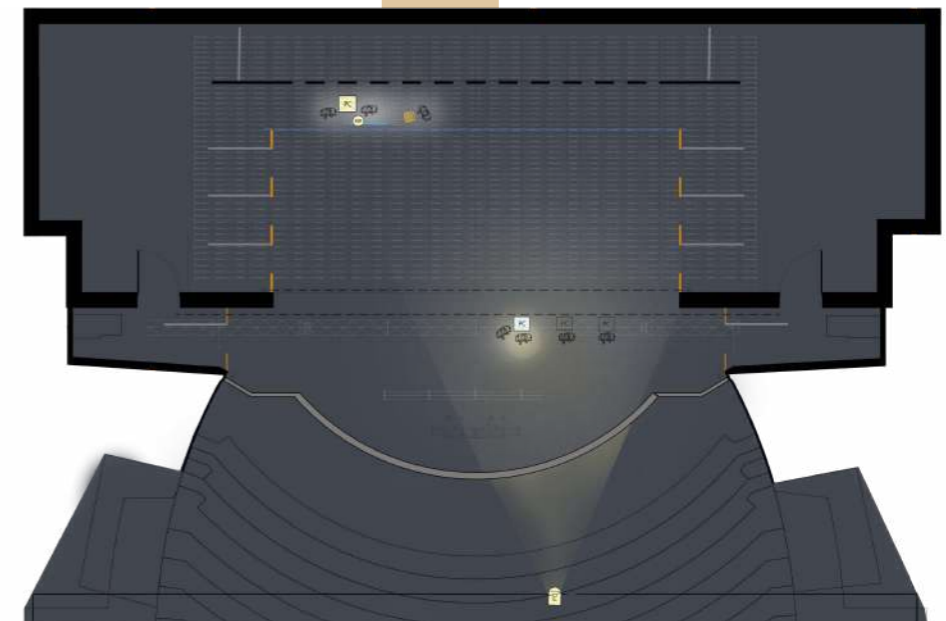


6 LA MAISON HEUREUSE RÊVÉE



- ▶ CONSTRUIRE UNE MAISON
- ▶ SCÈNES DE VIE

IN-OUT, DEDANS-DEHORS :
LE CADRE DU SOUVENIR

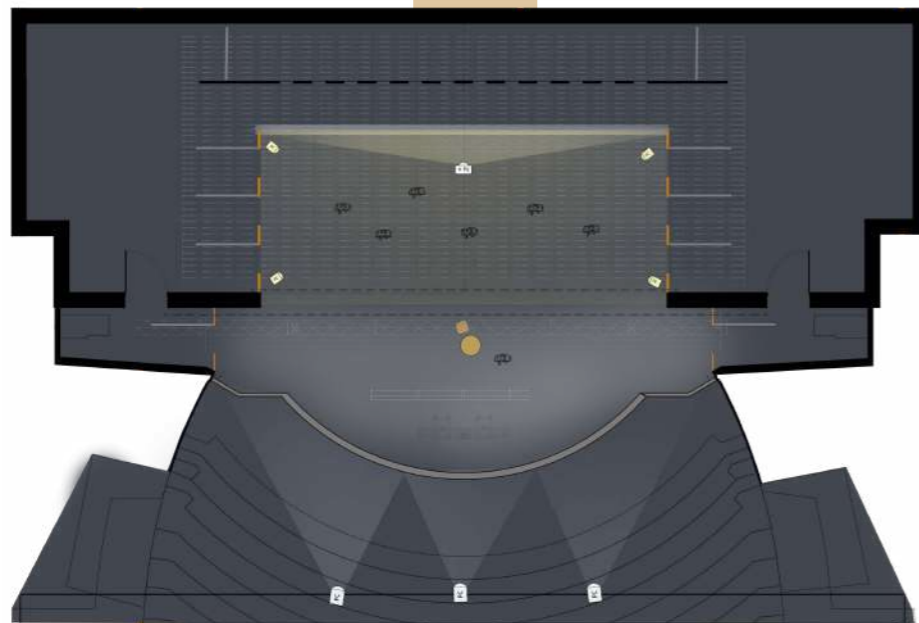


24 ICI ET MAINTENANT

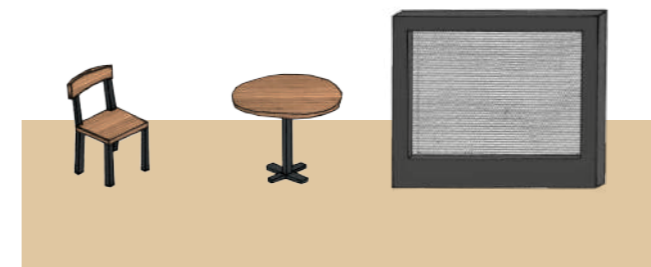
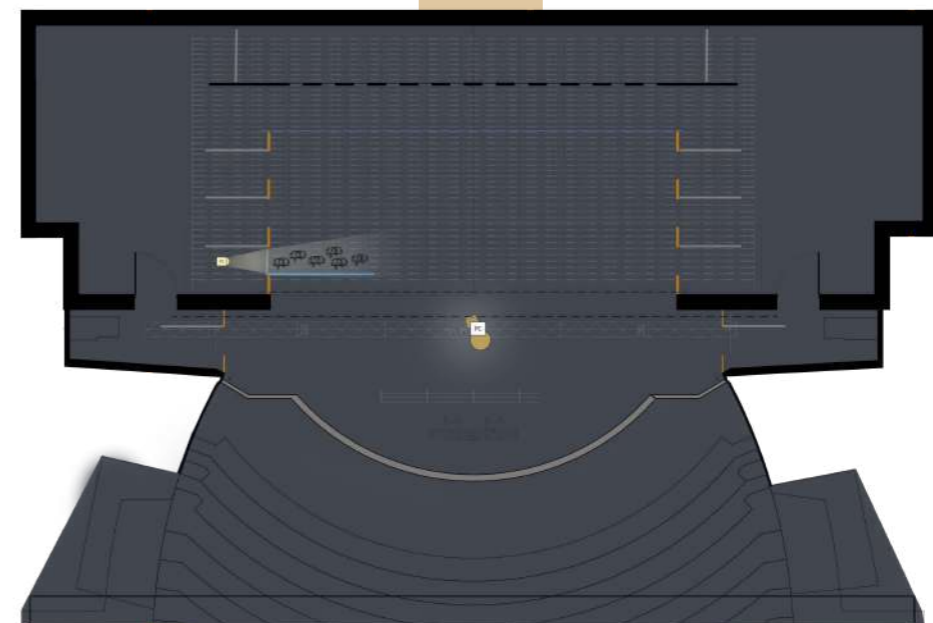


- ▶ ADRESSE PUBLIC
- ▶ LE MOMENT PRÉSENT

RAPPORT SCENE - SALLE,
ICI ET MAINTENANT

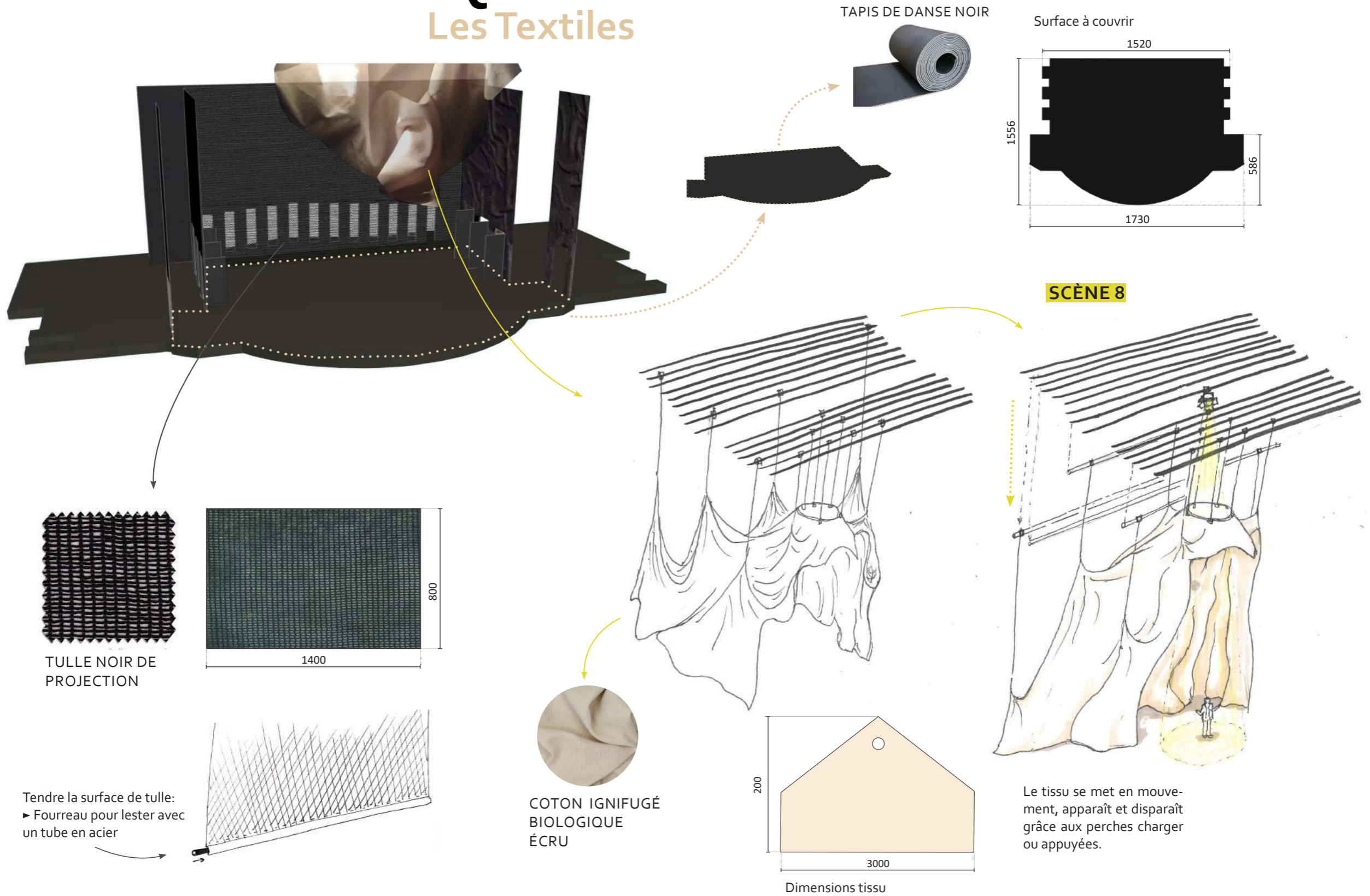


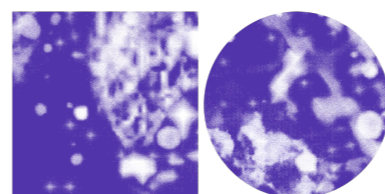
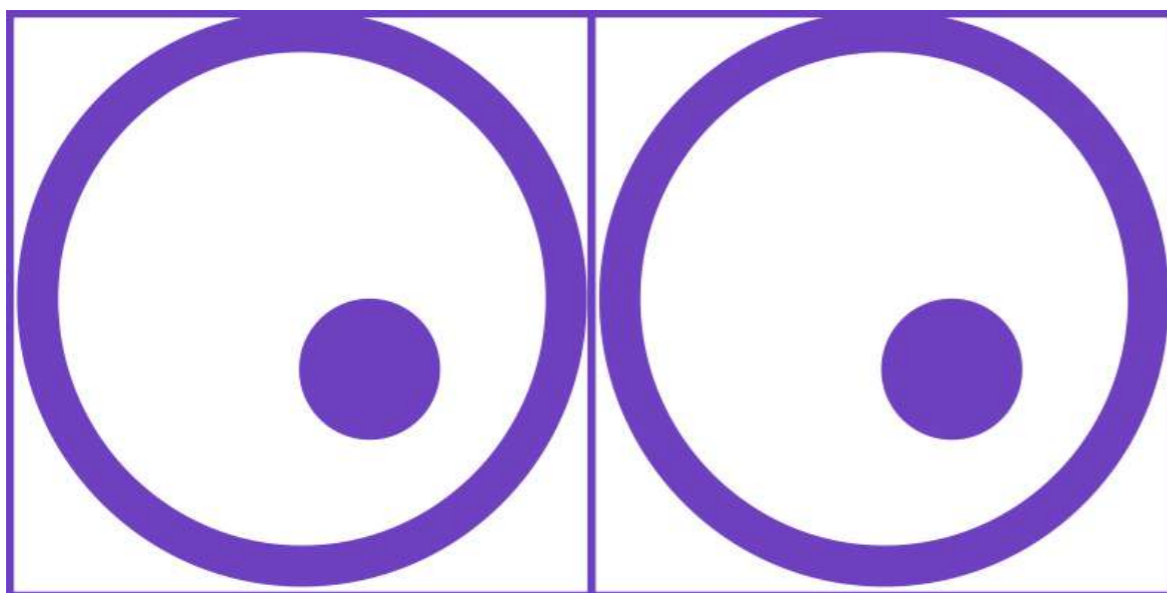
LE REFUGE DE
LA BOITE NOIRE



DÉTAILS TECHNIQUES

Les Textiles





Aménagement paysager

Réaménagement du parc Nelson
Mandela à Saint-Priest, projet de
Mathilde Ragon, DME3

LA VÉGÉTATION ECRIN 1 / 3

LE PARC NELSON MANDELA



UN ESPACE ATYPIQUE EN VILLE
DEPAYSAANT - CURIeux - PROPICE À LA DÉCOUVERTE



HORS DU TEMPS ET DE LA VILLE
CONTRASTE VIOLENT ENTRE VILLE ET NATURE



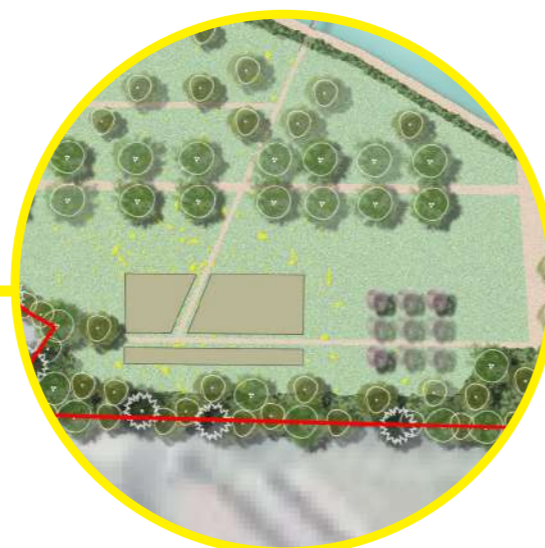
LA NATURE PROTECTRICE
ECRIN - ENVELOPPE - SOUS BOIS

RÉAMÉNAGEMENT FRACTIONNÉ

LE PARC NELSON MANDELA



PRAIRIE + ESPACE CANIN + REMODELEMENT CIRCU



JARDIN PARTAGÉ + VERGER



BASSIN



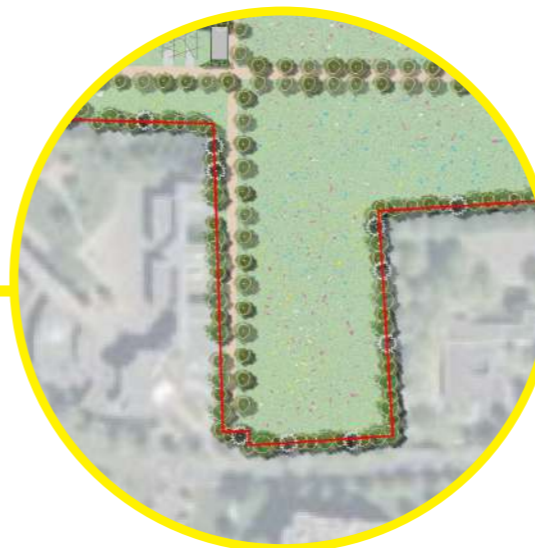
BERGES



CRÉATION DES ESPACES DE MICRO-FORET



PLACETTE

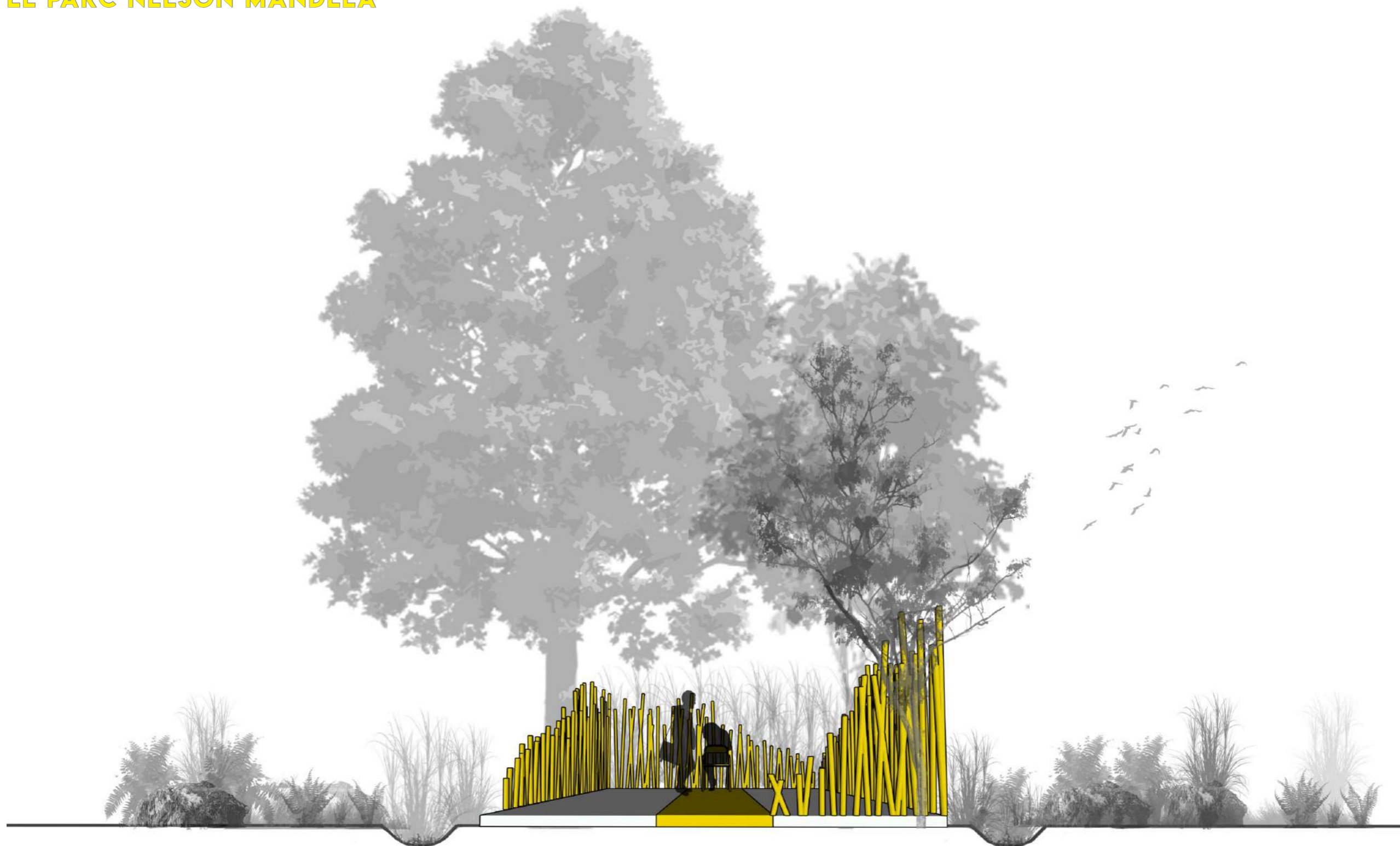


SKATEPARK PAYSAGER ET AIRE DE JEU

AU FIL DU TEMPS...

ILOTS DE FRAICHEUR

LE PARC NELSON MANDELA



CIRCULATION EN FÔRET

LE PARC NELSON MANDELA

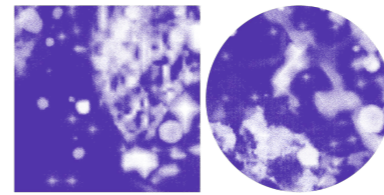
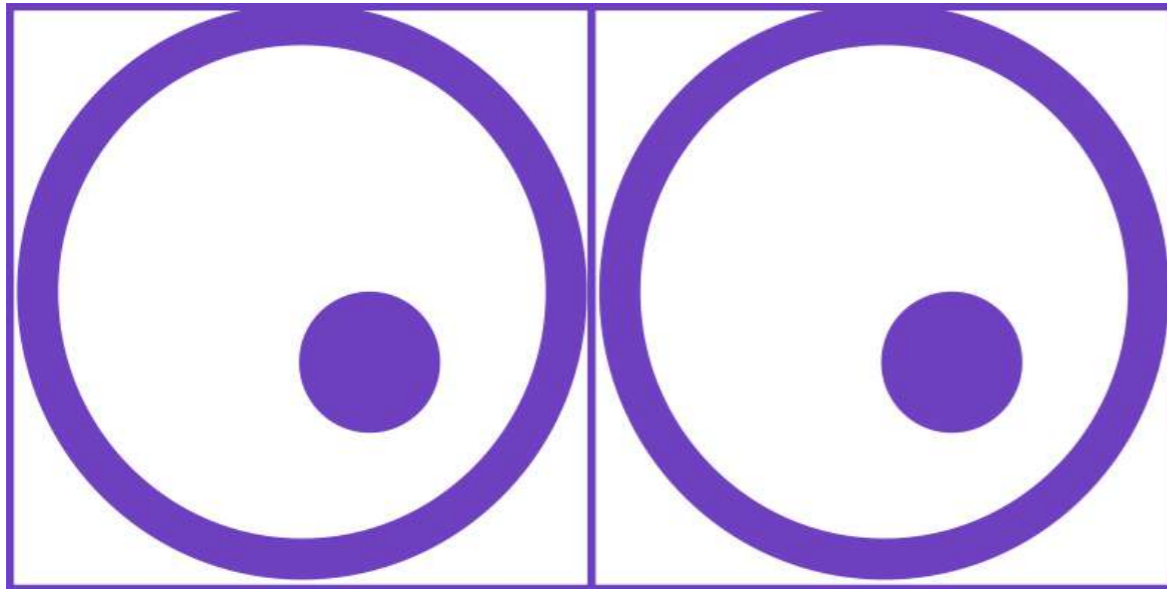




La passerelle traversante - BASSIN
maquette de détail - aménagement paysager
Echelle 1/1000^e Parc Nelson Mandela
69800, Saint Priest
Mothilde RAGON
DN MADe ESPACE
Im: d: 
NORD

LA PASSERELLE





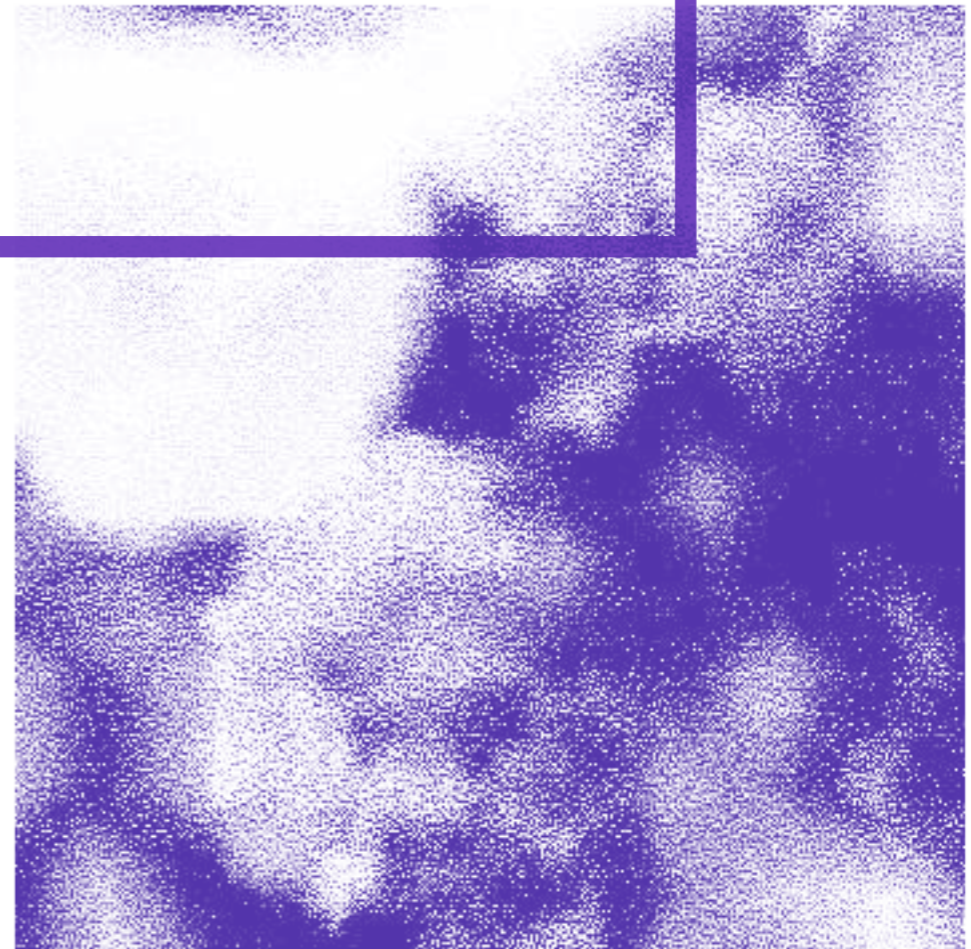
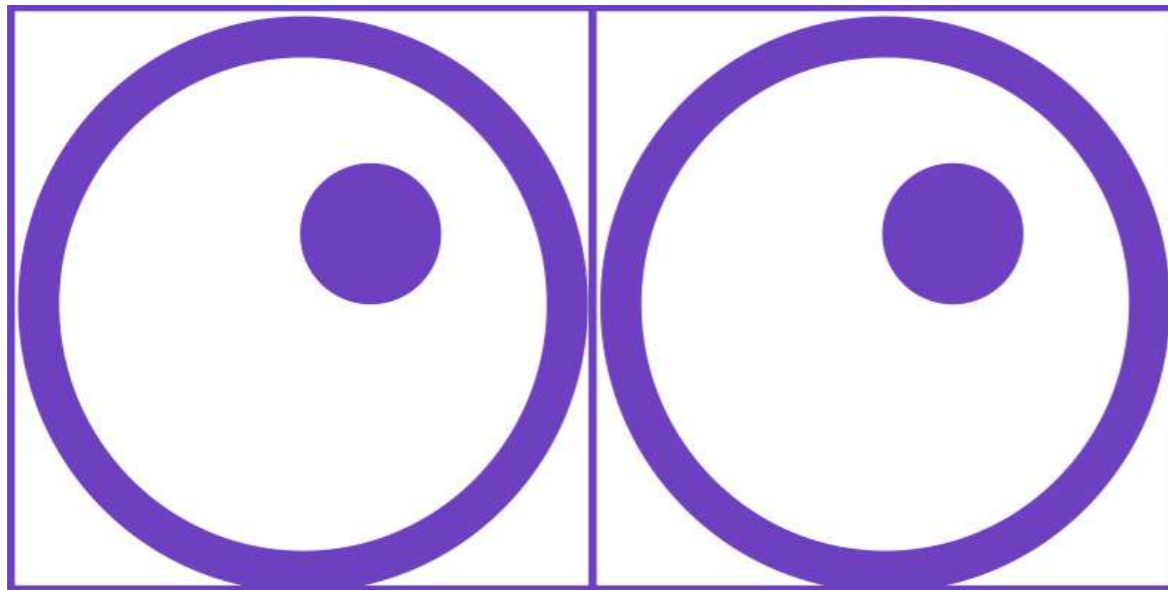
Workshop

Expérimentations lumière au
musée des Beaux-Arts de Lyon,
avec le light artiste Jean-Baptiste
Wallers-Bulot

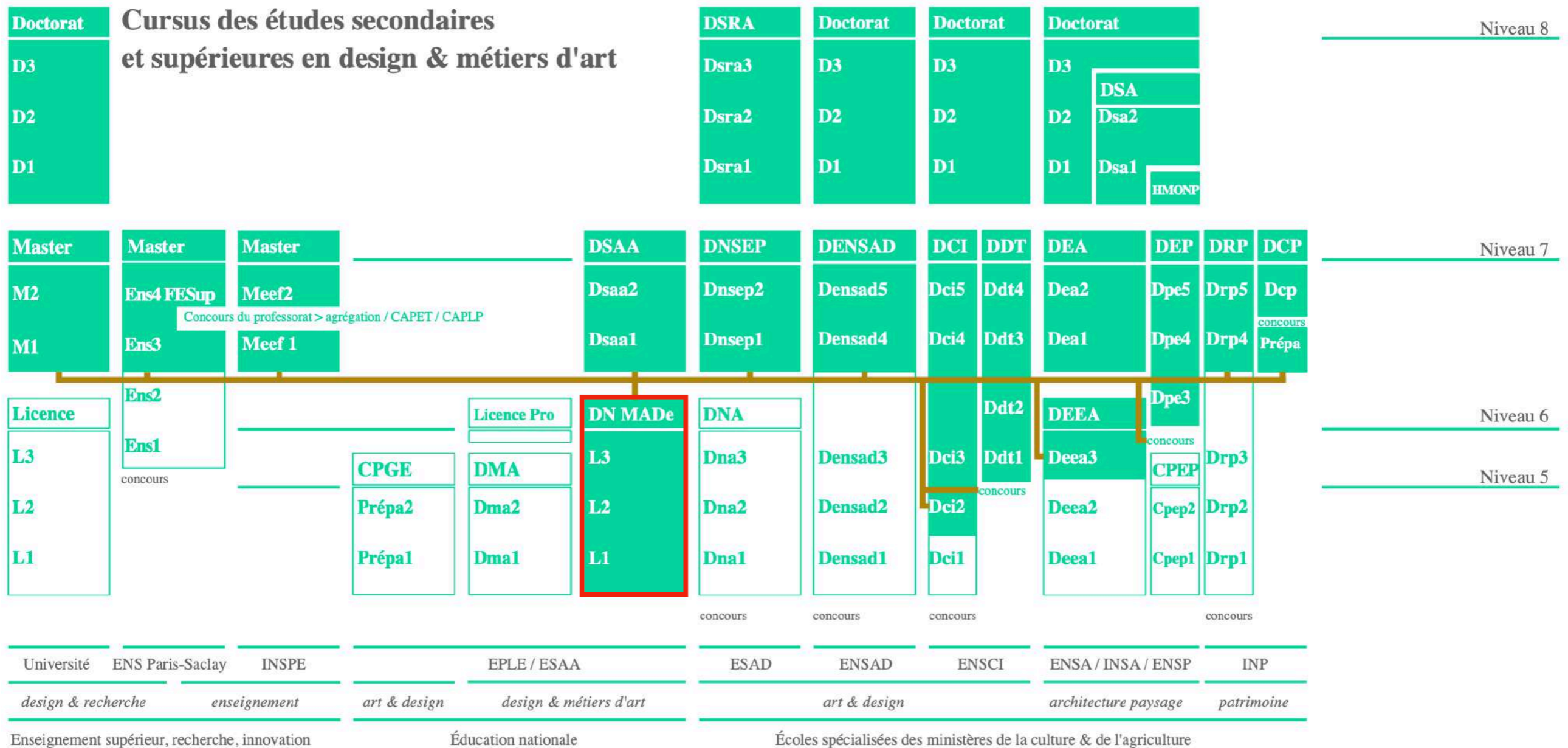




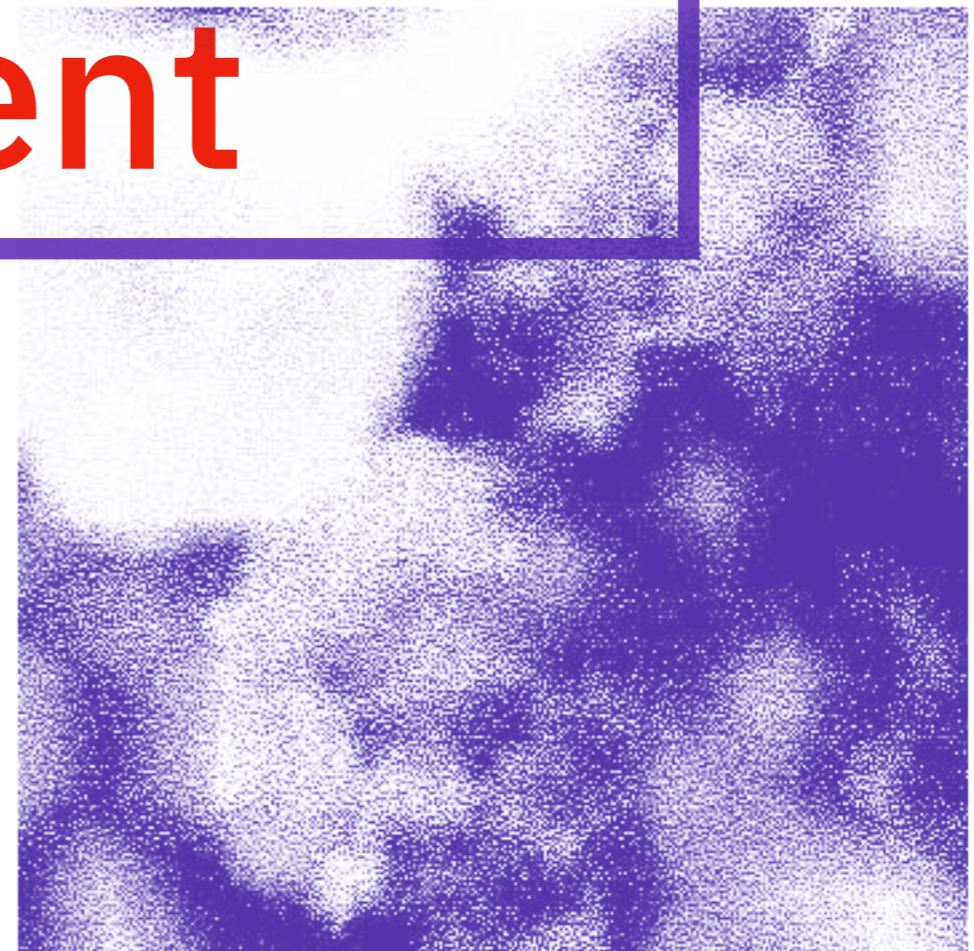
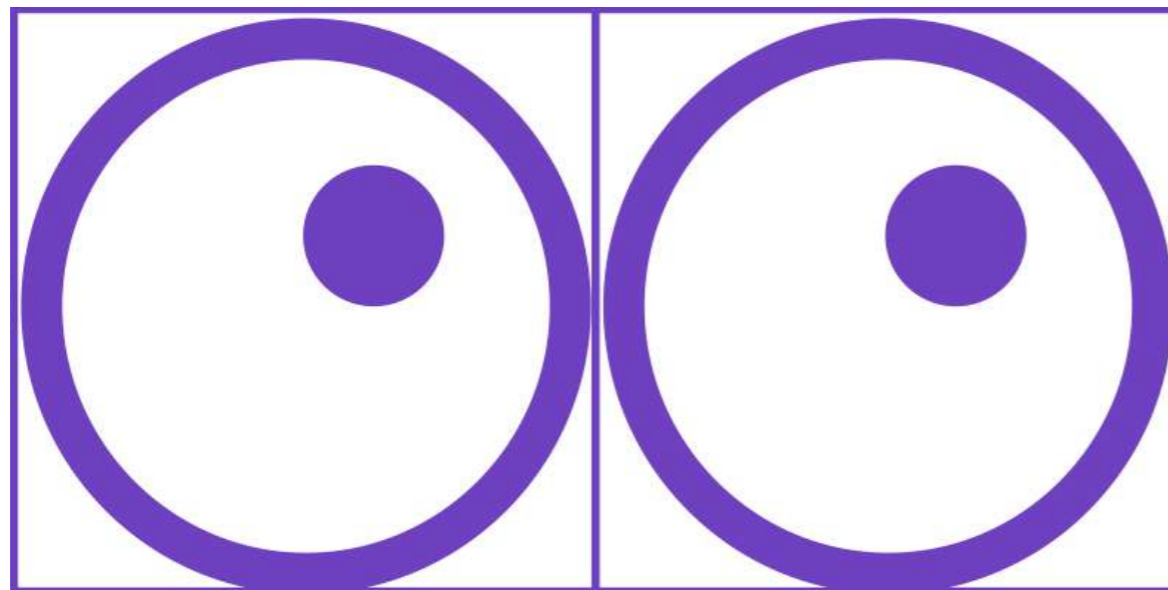
Les poursuites d'études



Organigramme des poursuites d'études du site designetmetiersdarts.fr



Critères de recrutement



Prise en considération de tous les éléments renseignés sur Parcours Sup

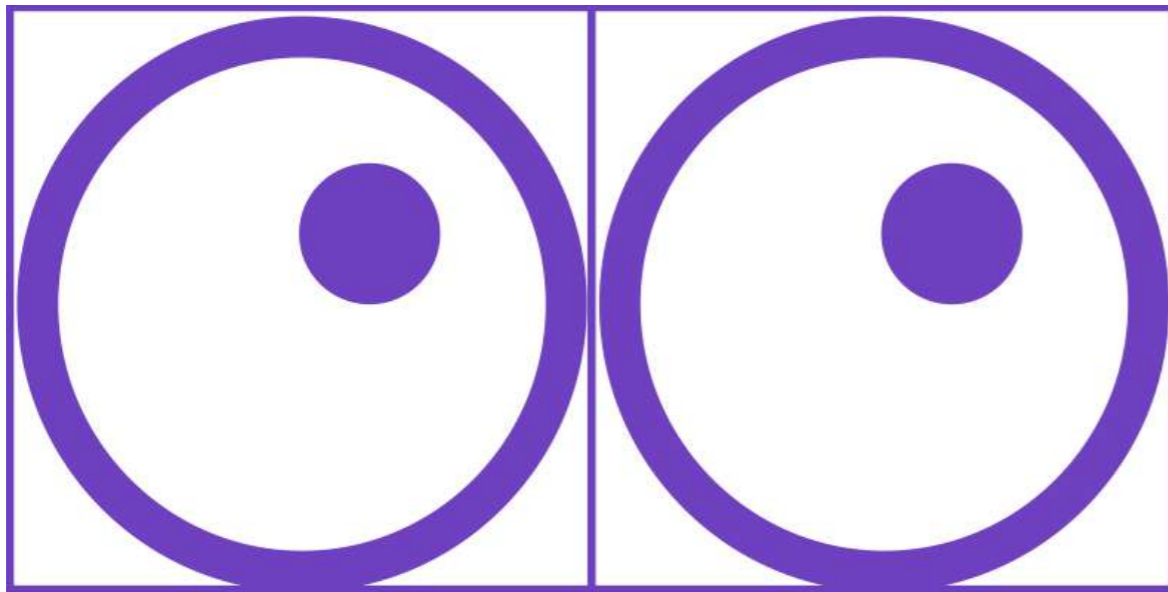
- **dossier scolaire**

- « **Activités et centres d'intérêt** »

- « **Projet de formation motivé** »

- **Carnet personnel** : *« il est désormais demandé à chaque candidat de téléverser, dans son dossier Parcoursup, un carnet au format PDF, 2 Mo max., 10 pages A4 max. Ce carnet est composé d'éléments visuels et/ou textuels organisés selon le choix du candidat. Il constitue son **univers visuel** (préférences, curiosités, etc...). Ce carnet témoigne de ses choix culturels artistiques, littéraires, scientifiques, technologiques, environnementaux et de tout complément, qu'il jugera utile. Si certains éléments, que le candidat souhaite transmettre, sont numériques (blog, réseaux sociaux.), des captures d'écran remplaceront les liens téléchargeables. (...) Ce carnet est unique par candidat et sera accessible pour chaque formation de DNMADE qu'il postulera. »*

Merci pour votre
attention



Place aux questions